



Gemeinde Seedorf



RECHNUNG 2017

Einwohnergemeinde
Wasserversorgung

INHALTSVERZEICHNIS

1	Überblick Jahresrechnung	
1.1	Gesamtbeurteilung	2
1.2	Gesamtübersicht	3
1.3	Bericht und Antrag Rechnungsprüfungskommission	4
2	Erfolgsrechnung	
2.1	Erfolgsrechnung gestaffelt nach HRM2	5
2.2	Zusammenzug Funktionale Gliederung	6
3	Zusammenzug Investitionsrechnung Funktionale Gliederung	7
4	Bilanz	8
5	Geldflussrechnung	9
6	Anhang	
6.1	Grundsätze zur Rechnungslegung	10
6.2	Anlagespiegel VV und FV	12
6.3	Beteiligungsspiegel	15
6.4	Rückstellungsspiegel	17
6.5	Gewährleistungsspiegel	18
6.6	Eigenkapitalnachweis	19
6.7	Finanzkennzahlen	20
7	Übersichten	
7.1	Wesentliche Abweichungen zum Budget 2017	23
7.2	Kreditkontrolle	25
8	Details zur Jahresrechnung	
	Erfolgsrechnung nach Funktionen	26
	Erfolgsrechnung nach Artengliederung	41
	Investitionsrechnung nach Funktionen	44
	Bilanz detailliert	45
9	Wasserversorgung Seedorf	
	Erfolgsrechnung nach Funktionen	50
	Investitionsrechnung nach Funktionen	51
	Bilanz detailliert	52
	Wesentliche Abweichungen zum Budget 2017	53

1.1 Gesamtbeurteilung

Die Rechnung 2017 schliesst bei einem Aufwand von CHF 5'336'779.98 und einem Ertrag von CHF 5'715'509.55 mit einem Ertragsüberschuss von CHF 378'729.57 ab. Das Budget rechnete mit einem Aufwandüberschuss von CHF 108'700.00.

Nebst den planmässigen Abschreibungen erlaubt das gute Ergebnis zusätzliche Abschreibungen bei der neuen Solarstrassenbeleuchtung, dem Primarschulhaus sowie der Überarbeitung der Nutzungsplanung. Der Ertragsüberschuss von CHF 378'729.57 wird dem Eigenkapital gutgeschrieben, so dass per 31. Dezember 2017 ein Eigenkapital von CHF 1'372'244.30 ausgewiesen wird.

Hauptverantwortlich für das bessere Resultat sind höhere Steuereinnahmen bei den natürlichen Personen sowie Mehreinnahmen aus dem Ressourcenausgleich und dem Bevölkerungslastenausgleich. Auch bei den Grundstückgewinnsteuern konnten Mehreinnahmen gegenüber dem Budget von CHF 122'155.95 verbucht werden.

Auf der Aufwandseite konnten diverse Positionen erfreulicherweise unter Budget abschliessen. So unter anderem die Wirtschaftliche Sozialhilfe, div. Massnahmen der KESB sowie die Beiträge zur Restfinanzierung der Pflegeheimkosten.

Die Investitionsrechnung verzeichnet Netto-Ausgaben von CHF 185'350.60. Darin enthalten ist ein Investitionsbeitrag von CHF 100'000.00 an den Sanierungs- und Erweiterungsbau der Rollhockeyhalle.

Die Rechnung 2017 der Wasserversorgung schliesst bei einem Aufwand von CHF 430'207.65 und einem Ertrag von CHF 433'555.10 mit einem Ertragsüberschuss von CHF 3'347.45 ab. Budgetiert war für das Jahr 2017 ein Ertragsüberschuss von CHF 1'600.00. Dank des guten Ergebnisses konnte, nebst der ordentlichen, eine zusätzliche Abschreibung von CHF 300'000.00 beim Wasserreservoir Bocktritt 2 vorgenommen werden.

Die Nettoinvestitionen 2017 für das neue Wasserreservoir Bocktritt 2 belaufen sich auf CHF 103'609.85.

Der Gemeinderat Seedorf freut sich ausserordentlich über das sehr gute Rechnungsergebnis und wird Sie anlässlich der Gemeindeversammlung vom 17. Mai 2018 ausführlich informieren.

Seedorf, im April 2018

Gemeinderat Seedorf

1.2 Gesamtübersicht

	Rechnung 2017	Budget 2017	Rechnung 2016	Abweichung R 2017 - B 2017	
Erfolgsrechnung					
Betrieblicher Aufwand	5'079'288	5'235'600	4'944'515	-156'312	-3.0%
Betrieblicher Ertrag	5'469'436	5'017'000	5'094'223	452'436	9.0%
Ergebnis aus betrieblicher Tätigkeit	390'148	-218'600	149'708	608'748	-278.5%
Finanzaufwand	17'803	25'400	17'610	-7'597	-29.9%
Finanzertrag	114'774	58'300	63'010	56'474	96.9%
Ergebnis aus Finanzierung	96'971	32'900	45'400	64'071	194.7%
Operatives Ergebnis	487'119	-185'700	195'108	672'819	-362.3%
Ausserordentlicher Aufwand	160'389	-	1'126'582	160'389	
Ausserordentlicher Ertrag	52'000	77'000	948'000	-25'000	
Ausserordentliches Ergebnis	-108'389	77'000	-178'582	-185'389	
Gesamtergebnis Erfolgsrechnung	378'730	-108'700	16'526	487'430	-448.4%
Investitionsrechnung					
Investitionsausgaben	185'351	-	479'123	185'351	
Investitionseinnahmen	-	-	172'683	-	
Nettoinvestitionen	185'351	-	306'440	185'351	
Finanzierung					
Nettoinvestitionen	-185'351	-	-306'440	-185'351	
Selbstfinanzierung	600'050	13'100	551'293	586'950	4480.5%
Selbstfinanzierungssaldo	414'699	13'100	244'853	401'599	3065.6%
Selbstfinanzierungsgrad	323.7%	100.0%	179.9%	316.7%	

1.3 Bericht und Antrag Rechnungsprüfungskommission

Im Sinne des Auftrages und gestützt auf Art. 67 der Gemeindeordnung vom 24. November 1994 über die Befugnisse der Rechnungsprüfungskommission haben wir für das Jahr 2017 folgende Rechnungen geprüft:

Erfolgsrechnung, Investitionsrechnung und Bilanz der Einwohnergemeinde Seedorf
Erfolgsrechnung, Investitionsrechnung und Bilanz der Wasserversorgung Seedorf

Die Laufende Rechnung der Einwohnergemeinde Seedorf schliesst bei einem Aufwand von CHF 5'336'779.98 und einem Ertrag von CHF 5'715'509.55 mit einem Ertragsüberschuss von CHF 378'729.57 ab. Dieser Ertragsüberschuss wird dem Eigenkapital gutgeschrieben. Die Nettoinvestitionen betragen CHF 185'350.60.

Unter Berücksichtigung des im Budget erwarteten Aufwandüberschusses von CHF 108'700.00 schliesst die Rechnung 2017 besser ab als budgetiert.

Die Laufende Rechnung der Wasserversorgung Seedorf schliesst mit einem Überschuss von CHF 3'347.45 ab. Die Nettoinvestitionen belaufen sich auf CHF 103'609.85 im Zusammenhang mit dem Bau des neuen Wasserreservoirs. Es konnten nebst den ordentlichen Abschreibungen von CHF 46'098.00 zusätzliche Abschreibungen von CHF 300'000.00 vorgenommen werden.

Wir beantragen, die vorliegenden Rechnungen zu genehmigen. Verbunden mit diesem Antrag geht unser Dank an die verantwortlichen Behördenmitglieder und Verwaltungsangestellten der Gemeinde Seedorf.

Seedorf, im April 2018

Für die Rechnungsprüfungskommission
Karl Arnold, Thomas Kempf, Michael Bissig



2.1 Erfolgsrechnung gestaffelt nach HRM2

	Rechnung 2017	Budget 2017	Rechnung 2016
Betrieblicher Aufwand	5'079'287.82	5'235'600.00	4'944'514.58
30 Personalaufwand	2'864'119.00	2'912'900.00	2'788'991.60
31 Sach- und übriger Betriebsaufwand	706'915.77	698'300.00	611'889.13
33 Abschreibungen Verwaltungsvermögen	29'155.30	215'800.00	377'640.05
35 Einlagen in Fonds und Spezialfinanzierungen	-	-	-
36 Transferaufwand	1'479'097.75	1'408'600.00	1'165'993.80
37 Durchlaufende Beiträge	-	-	-
Betrieblicher Ertrag	5'469'435.95	5'017'000.00	5'094'222.90
40 Fiskalertrag	2'934'038.95	2'743'500.00	2'769'860.80
41 Regalien und Konzessionen	75'173.05	75'000.00	74'948.45
42 Entgelte	126'972.40	115'400.00	130'025.05
43 Verschiedene Erträge	-	-	-
45 Entnahmen aus Fonds u. Spezialfinanzierungen	16'029.00	17'000.00	20'665.00
46 Transferertrag	2'317'222.55	2'066'100.00	2'098'723.60
47 Durchlaufende Beiträge	-	-	-
Ergebnis aus betrieblicher Tätigkeit	390'148.13	-218'600.00	149'708.32
34 Finanzaufwand	17'802.86	25'400.00	17'610.35
44 Finanzertrag	114'773.60	58'300.00	63'010.20
Ergebnis aus Finanzierung	96'970.74	32'900.00	45'399.85
Operatives Ergebnis	487'118.87	-185'700.00	195'108.17
38 Ausserordentlicher Aufwand	160'389.30	-	1'126'582.30
48 Ausserordentlicher Ertrag	52'000.00	77'000.00	948'000.00
Ausserordentliches Ergebnis	-108'389.30	77'000.00	-178'582.30
Gesamtergebnis Erfolgsrechnung	378'729.57	-108'700.00	16'525.87

2.2 Zusammenzug Erfolgsrechnung Funktionale Gliederung

	Rechnung 2017		Budget 2017		Rechnung 2016	
	Aufwand	Ertrag	Aufwand	Ertrag	Aufwand	Ertrag
Erfolgsrechnung	5'336'779.98	5'715'509.55	5'340'300	5'231'600	6'168'007.23	6'184'533.10
Aufwandüberschuss				108'700		
Ertragsüberschuss	378'729.57				16'525.87	
0 Behörden und Verwaltung	640'092.12	174'228.05	662'200	170'000	642'427.78	181'601.35
Nettoergebnis		465'864.07		492'200		460'826.43
1 Rechtsschutz und Sicherheit	186'799.50	97'372.10	240'300	80'400	497'437.35	155'548.00
Nettoergebnis		89'427.40		159'900		341'889.35
2 Bildung	3'695'656.40	1'160'493.25	3'726'700	1'156'500	4'349'828.90	1'913'031.80
Nettoergebnis		2'535'163.15		2'570'200		2'436'797.10
3 Kultur und Freizeit	160'474.25	4'949.80	69'800	1'000	61'004.85	7'271.70
Nettoergebnis		155'524.45		68'800		53'733.15
4 Gesundheitswesen	129'659.60	36'220.65	134'900	33'200	124'912.15	34'415.20
Nettoergebnis		93'438.95		101'700		90'496.95
5 Soziale Wohlfahrt	114'617.10	9'739.00	150'400	1'000	176'945.80	1'492.10
Nettoergebnis		104'878.10		149'400		175'453.70
6 Verkehr	235'270.75	58'107.35	168'300	59'200	147'549.15	63'931.85
Nettoergebnis		177'163.40		109'100		83'617.30
7 Umwelt und Raumordnung	67'445.70	6'627.10	73'100	9'300	70'527.30	13'772.70
Nettoergebnis		60'818.60		63'800		56'754.60
8 Volkswirtschaft	43'570.85	3'527.00	30'800		28'599.75	
Nettoergebnis		40'043.85		30'800		28'599.75
9 Finanzen und Steuern	63'193.71	4'164'245.25	83'800	3'721'000	68'774.20	3'813'468.40
Nettoergebnis	4'101'051.54		3'637'200		3'744'694.20	

3. Zusammenzug Investitionsrechnung Funktionale Gliederung

	Rechnung 2017		Budget 2017		Rechnung 2016	
	Ausgaben	Einnahmen	Ausgaben	Einnahmen	Ausgaben	Einnahmen
Investitionsrechnung	185'350.60				479'122.75	172'683.00
Nettoergebnis		185'350.60				306'439.75
1 Öffentl. Ordnung und Sicherheit					425'359.65	80'000.00
Nettoergebnis						345'359.65
2 Bildung						87'200.00
Nettoergebnis					87'200.00	
3 Kultur, Sport und Freizeit	100'000.00					
Nettoergebnis		100'000.00				
6 Verkehr	63'788.00					
Nettoergebnis		63'788.00				
7 Umweltschutz und Raumordnung	21'562.60				53'763.10	5'483.00
Nettoergebnis		21'562.60				48'280.10

4. Bilanz

		Per 31.12.2017	Per 31.12.2016
1	Aktiven	2'621'911.90	3'084'659.68
10	Finanzvermögen	2'003'200.90	2'361'949.68
100	Flüssige Mittel und kurzfristige Geldanlagen	690'766.65	1'050'237.03
101	Forderungen	660'011.30	581'737.50
102	Kurzfristige Finanzanlagen	2'681.75	2'680.70
104	Aktive Rechnungsabgrenzungen	29'836.00	26'600.00
106	Vorräte und angefangene Arbeiten	-	-
107	Finanzanlagen	167'905.20	248'694.45
108	Sachanlagen FV	452'000.00	452'000.00
109	Spezialfinanzierungen und Fonds im Fremdkapital	-	-
14	Verwaltungsvermögen	618'711.00	722'710.00
140	Sachanlagen VV	11.00	104'009.00
142	Immaterielle Anlagen	-	1.00
144	Darlehen	-	-
145	Beteiligungen, Grundkapitalien	618'700.00	618'700.00
146	Investitionsbeiträge	-	-
2	Passiven	2'621'911.90	3'084'659.68
20	Fremdkapital	1'249'667.60	2'039'144.95
200	Laufende Verbindlichkeiten	598'399.30	578'864.00
201	Kurzfristige Finanzverbindlichkeiten	-	-
204	Passive Rechnungsabgrenzung	56'500.00	25'880.00
205	Kurzfristige Rückstellungen	-	-
206	Langfristige Finanzverbindlichkeiten	166'396.35	1'000'000.00
208	Langfristige Rückstellungen	-	-
209	Spezialfinanzierungen und Fonds im Fremdkapital	428'371.95	434'400.95
29	Eigenkapital	1'372'244.30	1'045'514.73
290	Verpflichtungen / Vorschüsse Spezialfinanzierungen	-	-
291	Fonds	-	-
293	Vorfinanzierungen	-	52'000.00
295	Aufwertungsreserve Verwaltungsvermögen	-	-
296	Neubewertungsreserve Finanzvermögen	-	-
298	Übriges Eigenkapital	-	-
299	Bilanzüberschuss/-fehlbetrag	1'372'244.30	993'514.73

5. Geldflussrechnung

		Rechnung 2017	Rechnung 2016	
Betriebliche Tätigkeit	Ergebnis der Erfolgsrechnung	378'729.57	16'525.87	
Abschreibungen	ordentlich	129'155.30	377'640.05	
	zusätzlich	160'194.30	1'125'792.30	
Wertberichtigungen Darlehen VV und Beteiligungen VV		-	-	
Veränderungen	Guthaben, Forderungen	-78'273.80	47'865.65	
	Rechnungsabgrenzungen	27'384.00	-98'620.00	
	Rückstellungen	-	-	
	Vorräte und angefangene Arbeiten	-	-	
	Spezial- und Vorfinanzierungen	-58'029.00	-948'665.00	
	Verbindlichkeiten, Kreditoren	19'535.30	-39'914.30	
Gewinne (-) oder Verluste (+) aus Verkauf oder Kursbewertung FV		-5'150.00	515.00	
Geldfluss aus betrieblicher Tätigkeit		573'545.67	481'139.57	
Investitionstätigkeit	Ausgaben, Erwerb	Investitionen, Sach- und immaterielle Anlagen	-185'350.60	-479'122.75
		Darlehen und Beteiligungen	-	-
		Investitionsbeiträge	-	-
Einnahmen, Abgang, Verkauf	Investitionen, Sach- und immaterielle Anlagen	-	172'683.00	
	Darlehen und Beteiligungen	-	-	
	Investitionsbeiträge	-	-	
Geldfluss aus Investitionstätigkeit		-185'350.60	-306'439.75	
Finanzierungsüberschuss/-fehlbetrag		388'195.07	174'699.82	
Finanzierungstätigkeit	Zunahme / Abnahme	Darlehen, Finanzverbindlichkeiten	-833'603.65	-471'454.65
		Finanz- und Sachanlagen	85'938.20	109'983.40
Geldfluss aus Finanzierungstätigkeit		-747'665.45	-361'471.25	
Veränderung des Fonds „Geld“		-359'470.38	-186'771.43	

6.1 Grundsätze zur Rechnungslegung

6.1.1 Angewendetes Regelwerk

Die Jahresrechnung ist in Übereinstimmung mit dem Reglement über das Rechnungswesen der Einwohnergemeinden (RRG; RB 3.2115) und den entsprechenden Weisungen der Finanzdirektion erstellt worden. Diese beziehen sich auf das Handbuch Harmonisiertes Rechnungslegungsmodell für die Kantone und Gemeinden, HRM2, herausgegeben von der Konferenz der Kantonalen Finanzdirektoren.

6.1.2 Rechnungslegungsgrundsätze

Die Rechnungslegung richtet sich nach den Grundsätzen der Bruttodarstellung, der Periodenabgrenzung, der Fortführung, der Wesentlichkeit, der Verständlichkeit, der Zuverlässigkeit, der Vergleichbarkeit und der Stetigkeit gemäss Art. 44 RRG.

6.1.3 Bilanzierungs- und Bewertungsgrundsätze

Grundsätzlich richten sich die Bilanzierungs- und Bewertungsgrundsätze nach dem Handbuch Harmonisiertes Rechnungslegungsmodell für die Kantone und Gemeinden, HRM2, herausgegeben von der Konferenz der Kantonalen Finanzdirektoren.

Vermögenswerte im **Finanzvermögen** werden bilanziert, wenn sie einen künftigen wirtschaftlichen Nutzen erbringen und ihr Wert verlässlich ermittelt werden kann.

Vermögenswerte im **Verwaltungsvermögen** werden bilanziert, wenn sie zukünftige Vermögenszuflüsse bewirken oder einen mehrjährigen öffentlichen Nutzen aufweisen und ihr Wert verlässlich ermittelt werden kann.

Verpflichtungen werden bilanziert, wenn ihre Erfüllung voraussichtlich zu einem Mittelabfluss führen wird und ihr Wert verlässlich ermittelt werden kann.

Rückstellungen sind Bestandteil des Fremdkapitals. Sie werden gebildet für bestehende Verpflichtungen, bei denen der Zeitpunkt der Erfüllung oder die Höhe des künftigen Mittelabflusses mit Unsicherheiten behaftet sind.

Das **Fremdkapital** wird zum Nominalwert bewertet.

Anlagen im Finanzvermögen werden bei erstmaliger Bilanzierung zu Anschaffungskosten bilanziert. Entsteht kein Aufwand, wird zu Verkehrswerten zum Zeitpunkt des Zugangs bilanziert. Folgebewertungen erfolgen zum Verkehrswert am Bilanzierungstichtag, wobei eine systematische Neubewertung der Finanzanlagen jährlich, der übrigen Anlagen periodisch, d. h. mindestens alle 10 Jahre stattfindet.

Anlagen im Verwaltungsvermögen werden zu Anschaffungs- bzw. Herstellkosten bilanziert.

Anlagen des Verwaltungsvermögens, die durch Nutzung einem Wertverzehr unterliegen, werden ordentlich je Anlagekategorie **degressiv** vom Restbuchwert **abgeschrieben**. Die jährlichen Abschreibungssätze auf dem Restbuchwert sind im Anlagespiegel aufgeführt. Auf die Führung einer Anlagebuchhaltung wird verzichtet.

Zusätzliche Abschreibungen auf dem Verwaltungsvermögen sind zulässig, soweit kein Bilanzfehlbetrag vorhanden ist. Sie werden im ausserordentlichen Aufwand verbucht.

Die **Aktivierungsgrenze** beträgt CHF 30'000.00 (vgl. Art. 48 RRG)

6.1.4 Abweichungen von HRM2:

Gegenüber dem Handbuch HRM2 wird bezüglich Buchführung und Rechnungslegung in folgenden Punkten abgewichen:

Es wird keine Anlagenbuchhaltung geführt. Im Anlagespiegel können folglich auch keine kumulierten Anschaffungswerte und Wertberichtigungen ausgewiesen werden.

Für die gebührenfinanzierten Bereiche (Ver- und Entsorgungsbereiche, Heime etc.) werden die Abschreibungen gemäss der Weisung Nr. 2.02 vom 20.11.2010 der Finanzdirektion linear vom Anschaffungswert vorgenommen. Für diese Bereiche wird eine Anlagenbuchhaltung geführt.

6.2 Anlagespiegel

6.2.1 Verwaltungsvermögen

Konto	Buchwert 1.1.2017	Zugänge	Abgänge	ordentliche Abschreibungen	zusätzliche Abschreibungen	andere Bewegungen	Buchwert 31.12.2017	in % Buchwert
Sachanlagen	140	104'009.00	63'788.00	-	-18'373.50	-149'412.50	11.00	
Strassen/Verkehrswege	1401	1.00	63'788.00	-	7'973.50	55'813.50	2.00	7%
Gemeindestrassen	1401.01	1.00	-	-	-	-	1.00	
Strassenbeleuchtung	1401.02	-	63'788.00	-	-7'973.50	-55'813.50	1.00	
Hochbauten	1404	104'005.00	-	-	-10'400.00	-93'599.00	6.00	10%
Primarschulhaus mit Gdeverwaltung	1404.01	104'000.00	-	-	-10'400.00	-93'599.00	1.00	
Turnhalle mit ZSA Kreisschule	1404.02	1.00	-	-	-	-	1.00	
Erweiterung Kreisschulanlage	1404.03	1.00	-	-	-	-	1.00	
Feuerwehrlokal mit ZSA	1404.04	1.00	-	-	-	-	1.00	
Sportplatz mit Anlagen	1404.05	1.00	-	-	-	-	1.00	
Anschluss Nahwärmeverbund	1404.10	1.00	-	-	-	-	1.00	
Mobilien	1406	3.00	-	-	-	-	3.00	50%
Mobilien	1406.01	1.00	-	-	-	-	1.00	
Tanklöschfahrzeug / Tragkraftspritze	1406.02	1.00	-	-	-	-	1.00	
EDV-Anlage	1406.03	1.00	-	-	-	-	1.00	
Immaterielle Anlagen	142	1.00	21'562.60	-	-10'781.80	-10'781.80	-	50%
übrige immaterielle Anlagen	1429	1.00	21'562.60	-	-10'781.80	-10'781.80	-	
Orts- und Zonenplanung	1429.01	1.00	21'562.60	-	-10'781.80	-10'781.80	-	
TOTAL		104'010.00	85'350.60	0.00	-29'155.30	-160'194.30	11.00	

Beteiligungen, Grundkapitalien	145	618'700.00	-	-	-	-	-	618'700.00	kaufm. Grundsätze
an Gemeinden u. Gdewezweckverbände	1452	611'000.00	-	-	-	-	-	611'000.00	
Abwasser Uri	1452.01	611'000.00	-					611'000.00	
an öffentliche Unternehmen	1454	4'400.00	-	-	-	-	-	4'400.00	
Aktien Auto AG Uri	1454.01	3'000.00						3'000.00	
Aktien Lisag	1454.02	1'300.00						1'300.00	
Aktien Uri Tourismus AG	1454.03	100.00	-					100.00	
an private Unternehmen	1455	2'300.00	-	-	-	-	-	2'300.00	
Aktien EWA	1454.01	2'000.00						2'000.00	
Anteilschein GLBU	1454.02	100.00						100.00	
Anteilschein Raiffeisen	1454.03	200.00						200.00	
an private Organisationen	1456	1'000.00						1'000.00	
Aktien Zentrum Höfli AG	1456.01	1'000.00						1'000.00	
Investitionsbeiträge	146	-	100'000.00	-	100'000.00	-	-	-	100%
Investitionsbeiträge an priv. Org.	1466	-	100'000.00		100'000.00	-	-	-	
Beitrag RHC Uri	1466.20	-	100'000.00		100'000.00	-	-	-	
TOTAL		722'710.00	185'350.60	-	-129'155.30	-160'194.30	-	618'711.00	

6.2.2 Finanzvermögen

Konto	Buchwert 01.01.2017	Zugänge	Abgänge	Neubewertungen, Wertsteigerungen, Wertverluste	andere Bewegungen	Buchwert 31.12.2017
Finanzanlagen Finanzvermögen	107	248'694.45	166'396.35	-252'335.60	5'150.00	167'905.20
Aktien und Anteilscheine	1070	14'255.20		5'150.00		19'405.20
Aktien Dätwyler AG	1070.01	14'255.20		5'150.00		19'405.20
Verzinsliche Anlagen	1071	234'439.25	166'396.35	-252'335.60		148'500.00
Darlehen Jugend- und Ferienhaus Carmen	1071.04	155'000.00		-6'500.00		148'500.00
Darlehen Wasserversorgung	1071.05	79'439.25	166'396.35	-245'835.60		0.00
Sachanlagen Finanzvermögen	108	452'000.00				452'000.00
Gebäude Finanzvermögen	1080	452'000.00				452'000.00
Liegenschaft Dorfstrasse 130	1080.01	361'000.00				361'000.00
Liegenschaft Dorfstrasse 62	1080.02	91'000.00				91'000.00
TOTAL		700'694.45	166'396.35	-252'335.60	5'150.00	619'905.20

6.3 Beteiligungsspiegel

Name und Sitz	Rechtsform	Tätigkeit/öffentliche Aufgabe	Nominalkapital (100%) in TFr.	Eigentums- anteil in %	wesentliche weitere Beteiligte	spezifische Risiken
Abwasser Uri, Altdorf	Spezialgesetzliche Aktiengesellschaft	Sicherstellung Abwasserentsorgung	13'000	4.7%	Gemeinden im Kanton Uri	Solidarhaftung
LISAG	Aktiengesellschaft	Aufbau, Betrieb und Unterhalt von Landesinformationssystemen auf der Grundlage der Daten der amtl. Vermessung	350	0.4%	öffentliche Hand (58%), 42% private Unternehmen	keine
ZAKU	Spezialgesetzliche Aktiengesellschaft	Sicherstellung Abfallentsorgung	10'000	5.2%	Gemeinden im Kanton Uri	Solidarhaftung
Wasserversorgung Seedorf	öffentlich-rechtliche Körperschaft	Sicherstellung Wasserversorgung	-	100.0%	keine	Subsidiäre Haftung für alle Verbindlichkeiten
Wasserverbund unteres Reusstal	öffentlich-rechtliche Körperschaft	Sicherstellung Wasserversorgung	-	4.6%	Gemeinden Flüelen, Seedorf und Schattdorf	Solidarhaftung
Uri Tourismus AG	Aktiengesellschaft	Tourismusförderung	145	0.1%	keine	keine
Auto AG Uri, Schattdorf	Aktiengesellschaft	Leistungserbringung im öffentl. Verkehr sowie private Personen- und Sachtransporte	235	1.0%	Kanton/Gemeinden (71%)	keine
Elektrizitätswerk Altdorf	Aktiengesellschaft	Erzeugung, Übertragung, Verteilung, Verwertung, Kauf, Verkauf und Tauschen elektrischer und anderer Energie	20'000	0.01%	CKW (62%), öffentl. Hand (38%)	keine
Kreisschule, Seedorf	Zweckverband	Oberstufenschule		Statutarischer Kostenverteiler	Gemeinden Attinghausen, Bauen und Isenthal	Defizitdeckung: Solidarhaftung

6.3 Beteiligungsspiegel (Fortsetzung)

Name und Sitz	Anschaffungswert	Buchwert 31.12.17	wesentliche Zahlungsströme im Berichtsjahr		Stichtag	Finanzielle Eckdaten		
			Art	in CHF		Bilanzsumme	Eigenkapital	Jahreserfolg
Abwasser Uri, Altdorf	611'000	611'000	Abwassergebühren	div.	31.12.2016	42'895'737	19'657'869	100'009
LISAG, Bürglen	1'300	1'300	Dividende	130	31.12.2016	1'658'613	1'417'161	125'474
ZAKU, Attinghausen			Dividende	4'500	31.12.2016	16'695'130	10'253'812	71'327
Wasserversorgung Seedorf				-	31.12.2016	1'354'936	1'275'497	4'039
Wasserverbund unteres Reusstal			Betriebskosten	-8'678	31.12.2016	592'611	500'118	119'515
Uri Tourismus AG	100	100	Beitrag gem. Tourismusgesetz	-17'486	31.12.2016	833'132	370'281	247
Auto AG Uri, Schattdorf	3'000	3'000			31.12.2016	14'717'073	5'679'864	-1'766
Elektrizitätswerk Altdorf AG, Altdorf	2'000	2'000	Konzessionsertrag	75'173	30.09.2017	156'345'000	43'987'000	4'293'000
Kreisschule Seedorf			Betriebskosten	-837'174	31.12.2016	751'276	66'279	46'714

6.4 Rückstellungsspiegel

Konto	01.01.2017	Bildung	Auflösung	Verwendung	31.12.2017	Kommentar
Total Rückstellungen	-	-	-	-	-	
kurzfristige Rückstellungen	-	-	-	-	-	
Es bestehen zur Zeit keine kurzfristigen Rückstellungen					-	
					-	
					-	
langfristige Rückstellungen	-	-	-	-	-	
Es bestehen zur Zeit keine langfristigen Rückstellungen		-			-	
					-	
					-	

6.5 Gewährleistungsspiegel

Name und Sitz	Eigentümer, wesentliche Miteigentümer	Typologie der Rechtsbeziehung	in CHF	wesentliche Zahlungsströme im Berichtsjahr	Angaben zu den gesicherten Leistungen	spezifische zusätzliche Angaben
Abwasser Uri, Altdorf	Gemeinden des Kanton Uri	Solidarhaftung		Abwassergebühren: Diverse		Solidarhaftung
ZAKU, Attinghausen	Gemeinden des Kanton Uri	Solidarhaftung		Dividende: CHF +4'500.00		Die Gemeinden haften unbeschränkt und solidarisch für die Verbindlichkeiten
Wasserversorgung Seedorf	Einwohnergemeinde Seedorf	subsidiäre Haftung				Die Wasserversorgung Seedorf ist eine öffentlich rechtliche Körperschaft der Gemeinde Seedorf, für deren Verbindlichkeiten die Gemeinde haftet
Wasserverbund unteres Reusstal, Altdorf	Gemeinden Altdorf, Flüelen, Schattdorf und Seedorf	Solidarhaftung		Anteil Betriebskosten CHF -8'677.95		Die Mitgliedergemeinden haften unbeschränkt und solidarisch für die Verbindlichkeiten
Sozialdienst Uri Nord, Altdorf	Gemeinden Altdorf, Attinghausen, Bauen, Flüelen, Isenthal, Seedorf, Seelisberg und Sisikon	Solidarhaftung		Anteil Betriebskosten: CHF -34'237.35		Die Mitgliedergemeinden haften unbeschränkt und solidarisch für die Verbindlichkeiten

6.6 Eigenkapitalnachweis

	Spezial- finanzierungen	Fonds im EK	Vor- finanzierungen	Neubewertungs- reserve FV	Aufwertungs- reserve VV	Übriges Eigenkapital	Bilanz- überschuss	Total
Bestand 01.01.2017	-	-	52'000.00	-	-	-	993'514.73	1'045'514.73
Erhöhungen	-	-	-	-	-	-	378'729.57	378'729.57
Einlagen		-					-	-
Neubewertungen								-
Jahresergebnis							378'729.57	378'729.57
Reduktionen	-	-	52'000.00	-	-	-	-	52'000.00
Entnahmen		-	52'000.00					52'000.00
Neubewertungen								
Überträge innerhalb EK				-	-		-	-
Jahresergebnis								-
Bestand 31.12.2017	-	-	-	-	-	-	1'372'244.30	1'372'244.30

6.7 Finanzkennzahlen

Einwohnergemeinde Seedorf

Selbstfinanzierungsgrad

Berechnung:

Selbstfinanzierung in % der Nettoinvestitionen

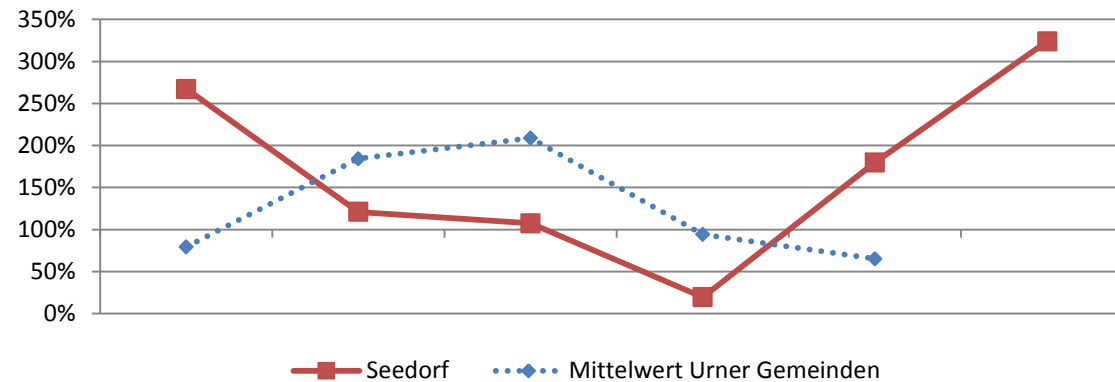
Aussage:

Diese Kennzahl gibt an, welchen Anteil ihrer Nettoinvestitionen die Gemeinde aus eigenen Mitteln finanzieren kann.

Richtwerte:

Hochkonjunktur >100%
 Normalfall 80% - 100%
 Abschwung < 80%

2012	2013	2014	2015	2016	2017	Mittel 6 Jahre
267.3%	120.9%	107.4%	19.6%	179.9%	323.7%	104.0%



Zinsbelastungsanteil

Berechnung:

Nettozinsen in % des Laufenden Ertrages

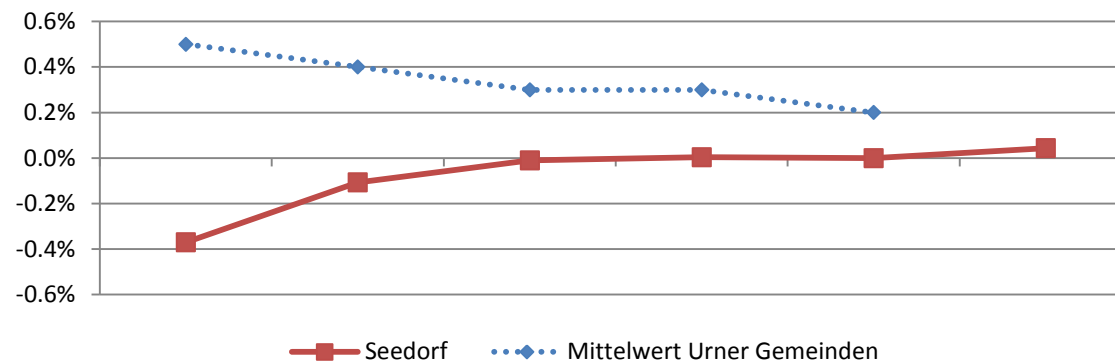
Aussage:

Diese Grösse sagt aus, welcher Anteil des Laufenden Ertrags durch den Nettozinsaufwand gebunden ist. Je tiefer der Wert, desto grösser der Handlungsspielraum.

Richtwerte:

Gut 0% - 4%
 Genügend 4% - 9%
 Schlecht > 10%

2012	2013	2014	2015	2016	2017	Mittel 6 Jahre
-0.4%	-0.1%	0.0%	0.0%	0.0%	0.0%	-0.1%



6.7 Finanzkennzahlen

Einwohnergemeinde Seedorf

Nettoverschuldungsquotient

Berechnung:

Nettoschuld I im Verhältnis zum Fiskalertrag

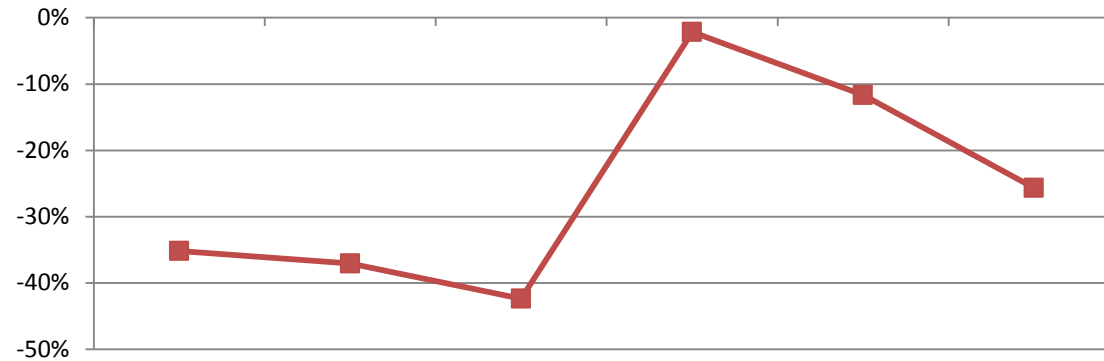
Aussage:

Diese Kennzahl zeigt auf, wieviele Jahrestrachten des Fiskalertrages notwendig sind, um die Nettoschuld abzutragen.

Richtwerte:

Gut < 100%
Genügend 100% - 150%
Schlecht > 150%

2012	2013	2014	2015	2016	2017	Mittel 6 Jahre
-35.2%	-37.1%	-42.4%	-2.1%	-11.7%	-25.7%	-25.6%



Nettoschuld I pro Kopf (in CHF)

Berechnung:

Fremdkapital abzgl. Finanzvermögen dividiert durch Bevölkerungszahl

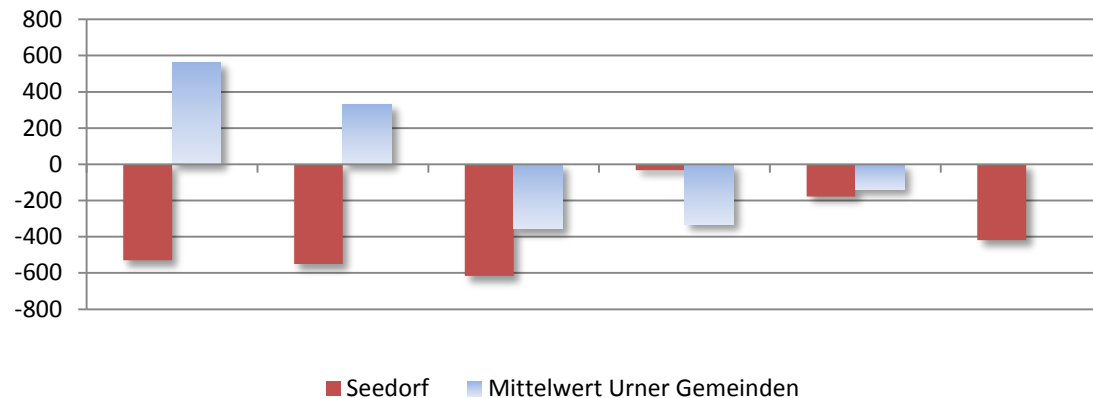
Aussage:

Diese Kennzahl zeigt die (+) Nettoschuld bzw. das (-) Nettovermögen pro Kopf auf.

Richtwerte:

Nettovermögen < 0 CHF
Geringe Verschuldung 0 - 1'000 CHF
Mittlere Verschuldung 1'001 - 2'500 CHF
Hohe Verschuldung 2'501 - 5'000 CHF
Sehr hohe Verschuldung > 5'000 CHF

2012	2013	2014	2015	2016	2017	Mittel 6 Jahre
-530	-550	-616	-32	-179	-419	-389



6.7 Finanzkennzahlen

Einwohnergemeinde Seedorf

	2012	2013	2014	2015	2016	2017	Mittel 6 Jahre
Selbstfinanzierungsanteil	12.5%	6.6%	33.8%	5.4%	10.7%	10.7%	14.3%

(Selbstfinanzierung in Prozent des Laufenden Ertrages)

Richtwerte	Gut Mittel Schlecht	> 20% 10% - 20% < 10%		Aussage	Diese Kennzahl gibt an, welchen Anteil ihres Ertrages die Gemeinde zur Finanzierung ihrer Investitionen aufwenden kann.		
------------	---------------------------	-----------------------------	--	---------	---	--	--

	2012	2013	2014	2015	2016	2017	Mittel 6 Jahre
Kapitaldienstanteil	3.6%	2.3%	1.2%	4.2%	7.3%	2.4%	3.4%

(Kapitalkosten in Prozent des Laufenden Ertrages)

Richtwerte	Geringe Belastung Tragbare Belastung Hohe Belastung	0% - 5% 5% - 15% > 15%		Aussage	Der Kapitaldienstanteil gibt Auskunft darüber, wie stark der Laufende Ertrag durch den Zinsendienst und die Abschreibungen belastet ist.		
------------	---	------------------------------	--	---------	--	--	--

	2012	2013	2014	2015	2016	2017	Mittel 6 Jahre
Bruttoverschuldungsanteil	53.7%	66.3%	22.9%	43.4%	30.6%	13.7%	36.7%

(Bruttoschulden in Prozent des Laufenden Ertrages)

Richtwerte	Sehr gut Gut Mittel Schlecht Kritisch	< 50% 50% - 100% 100% - 150% 150% - 200% > 200%		Aussage	Diese Kennzahl gibt Auskunft über die Verschuldungssituation und ob die Verschuldung in einem angemessenen Verhältnis zum erwirtschafteten Ertrag steht.		
------------	---	---	--	---------	--	--	--

	2012	2013	2014	2015	2016	2017	Mittel 6 Jahre
Investitionsanteil	5.1%	5.7%	32.1%	24.6%	9.5%	3.6%	14.8%

(Bruttoinvestitionen in Prozent des konsolidierten Gesamtaufwandes)

Richtwerte	Schwach Mittel Stark Sehr stark	< 10% 10% - 20% 20% - 30% > 30%		Aussage	Diese Kennzahl zeigt die Investitionstätigkeit im Verhältnis zum Gesamtaufwand auf.		
------------	--	--	--	---------	---	--	--

7.1 Wesentliche Abweichungen zum Budget 2017

Abweichungen zum Budget ab CHF 7'500.00

Kontonummer	Kontobezeichnung	Rechnung 2017	Budget 2017	Abweichung	Wesentliche Ursache der Abweichung
150	Feuerwehr				
150.3090.00	Aus- und Weiterbildung	1'994	11'000	-9'006	Verschobene und abgesagte Aus- und Weiterbildungen
150.3300.10	Planmässige Abschreibungen Fahrzeuge	-	86'800	-86'800	Der gute Rechnungsabschluss 2016 hatte zusätzliche Abschreibungen ermöglicht. Somit bestand 2017 kein Abschreibungsbedarf mehr.
150.4893.00	Entnahme aus Vorfinanzierung TLF	-	25'000	-25'000	Minderertrag; Auflösung Vorfinanzierung per 31.12.2016
161	Militär, Einquartierungen, Schiesswesen				
161.3130.00	Planungskosten Sanierung Schiessstand	12'689	-	12'689	Mehraufwand aufgr. einer Beteiligung i.S. Planung San. Schiessstand
161.4260.00	Rückerstattungen und Kostenbeteiligungen	6'345	-	6'345	Mehrertrag, 50% Kostenbeteiligung Schützengesellschaft Seedorf
162	Zivilschutz				
162.3144.00	Unterhalt ZSA	39'797	-	39'797	Rückbau ZSA Kreisschule, Kostenübernahme durch Bund, siehe Kto. 162.4610.00
162.4610.00	Bundesbeitrag Rückbau ZSA	39'586	-	39'586	siehe 162.3144.00
211	Kindergarten				
211.3020.00	Löhne	267'139	274'800	-7'661	Minderaufwand aufgrund Personalwechsel
212	Primarstufe				
212.3020.00	Löhne	1'483'408	1'465'600	17'808	Mehraufwand u.a. Deutsch als Zweitsprache und Pers. Assistenz
212.3020.90	Erwerbsausfallentsch., Rückerstattungen	-15'213	-	-15'213	Rückerstattungen Krankentaggeldversicherung
212.3150.00	Unterhalt Mobiliar, Geräte	8'365	16'400	-8'035	Minderaufwand
217	Schulliegenschaften				
217.3010.00	Löhne	115'645	124'900	-9'255	Minderaufwand; u.a. aufgrund Personalwechsel Reinigung Turnhalle
217.3111.00	Anschaffung Maschinen, Geräte, etc.	10'436	2'000	8'436	Mehraufwand; neue Reinigungsmaschine für Unterhalt Turnhalle
217.3300.40	Planmässige Abschreibungen Liegenschaften	10'400	104'000	-93'600	Minderaufwand aufgrund der zusätzlichen Abschreibungen 2016
217.3830.10	zusätzl. Abschreibungen Primarschulhaus	93'599	-	93'599	Der gute Rechnungsabschluss hat zusätzliche Abschreibungen ermöglicht
342	Freizeit				
342.3660.00	Planmässige Abschreibung Beitrag RHC Uri	100'000	-	100'000	Mehraufwand, gem. Beschluss ODG vom 18.05.2017

412	Kranken-, Alters- und Pflegeheime				
412.3636.00	Beitrag Restfinanzierung Pflegeheime	110'484	118'500	-8'016	Minderungsaufwand aufgrund weniger Bewohnerinnen- und Bewohner
544	Jugendschutz				
544.3637.00	Massnahmen KESB	16'683	36'000	-19'317	Minderungsaufwand, aufgrund Reduktion KESB Massnahmen
572	Wirtschaftliche Hilfe				
572.3637.00	Wirtschaftliche Sozialhilfe	41'816	61'200	-19'384	Tiefere Kosten als erwartet
615	Gemeindestrassen				
615.3141.00	Baulicher Unterhalt Strassen/Verkehrsweg	39'549	20'000	19'549	Mehraufwand, Nutzung von diversen Synergien in Zusammenarbeit mit Kanton
615.3300.20	Planm.Abschreibung Strassenbeleuchtung	7'974	-	7'974	Mehraufwand, Solarbeleuchtung A Pro Strasse, gem. ODG vom 18.05.2017
615.3830.10	Zus. Abschreibung Strassenbeleuchtung	55'814	-	55'814	Der gute Rechnungsabschluss hat zusätzliche Abschreibungen ermöglicht
790	Raumordnung				
790.3320.90	Planmässige Abschr. Orts- und Zonenplanung	10'782	-	10'782	Planmässige Abschreibung
790.3830.10	Zusätzliche Abschreibungen	10'782	-	10'782	Der gute Rechnungsabschluss hat zusätzliche Abschreibungen ermöglicht
820	Forstwirtschaft				
820.3634.00	Beitrag an Bürgergemeinde	25'000	10'000	15'000	Die Gemeinde hat sich mit Fr. 15'000 an den Kosten für die Sanierung der Gitschentalstrasse beteiligt.
910	Steuern				
910.4000.00	Einkommenssteuern nat.Pers. Rechnungsj.	2'237'803	2'195'000	42'803	Mehrertrag
910.4000.10	Einkommenssteuern nat.Pers. Vorjahre	197'596	85'000	112'596	Mehrertrag
910.4001.00	Vermögenssteuern nat. Pers. Rechnungsjahr	198'692	170'000	28'692	Mehrertrag
910.4001.10	Vermögenssteuern nat. Pers. Vorjahre	63'599	25'000	38'599	Mehrertrag
910.4010.10	Gewinnsteuern jur. Per. Vorjahre	-1'938	20'000	-21'938	Minderertrag
930	Finanz- und Lastenausgleich				
930.4621.10	Beitrag aus Ressourcenausgleich	523'411	485'000	38'411	Mehrertrag, tieferes Ressourcenpotenzial
930.4621.20	Beitrag aus Bevölkerungslastenausgleich	317'093	285'000	32'093	Mehrertrag, mehr Schüler und Aufwändungen
950	Ertragsanteile, übrige				
950.4601.01	Grundstückgewinnsteuer	182'156	60'000	122'156	Zunahme von Handänderungen
963	Liegenschaften des Finanzvermögens				
963.4439.00	übriger Liegenschaftenertrag FV	57'600	-	57'600	Mehrertrag, Ausnutzungsziffertransport zulasten Gemeindegrundstück

7.2 Kreditkontrolle

Kontonummer	Bezeichnung / Projekt	Organ	Datum	Kredit	Ausgaben bis 31.12.2016	Ausgaben 2017	Ausgaben bis 31.12.2017	Restkredit	Abrechnungs- datum
INVESTITIONSRECHNUNG									
342	Freizeit	ODG	18.05.2017	100'000	0	100'000	100'000	0	21.07.2017
342.5660.00	Beitrag RHC Uri			100'000	0	100'000	100'000		
615	Gemeindestrassen	ODG	18.05.2017	65'000	0	63'788	63'788	1'212	31.12.2017
615.5010.50	Strassenbeleuchtung A Pro Strasse				0	63'788	63'788		
790	Raumordnung	ODG	12.11.2015	45'000	48'280	21'563	69'843	-24'843	31.12.2017
790.5290.00	Orts- und Zonenplanung				53'763	21'563	75'326		
790.6310.00	Kantonsbeitrag				-5'483		-5'483		
710	Wasserversorgung	Urne	30.11.2014	1'400'000	820'283	103'610	923'893	476'107	31.12.2017
710.5030.30	Wasserreservoir Bocktritt 2				835'903	355'490	1'191'393		
710.6310.00	Beiträge aus Feuerlöschfonds					-17'500	-17'500		
710.6360.10	Beiträge Dritter Wasserreservoir				-15'620	-234'380	-250'000		

Erfolgsrechnung nach Funktionen

Einwohnergemeinde

Konto	Bezeichnung	Rechnung 2017		Budget 2017		Rechnung 2016	
		Aufwand	Ertrag	Aufwand	Ertrag	Aufwand	Ertrag
0.1	ALLGEMEINE VERWALTUNG	640'092.12	174'228.05	662'200	170'000	642'427.78	181'601.35
011	Gemeindevers., Abstimmungen, RPK	8'863.00	5'091.00	11'200	5'000	13'565.00	6'412.00
011.3000.00	Tag- und Sitzungsgelder	3'600.00		3'800		4'260.00	
011.3102.00	Drucksachen, Publikationen	1'623.20		1'300		3'910.80	
011.3130.10	Porti, Telefon	3'639.80		4'500		4'719.65	
011.3199.00	Übriger Betriebsaufwand			1'600		674.55	
011.4611.00	Entschädigungen vom Kanton		5'091.00		5'000		6'412.00
012	Gemeinderat, Kommissionen	79'416.55		86'600		86'312.40	
012.3000.00	Amtsentschädigungen	20'133.30		22'500		22'900.00	
012.3000.10	Tag- und Sitzungsgelder	30'400.00		34'200		32'335.00	
012.3050.10	Sozialversicherungsbeiträge	2'222.25		3'000		2'220.40	
012.3130.10	Anlässe und Empfänge	14'484.90		11'000		14'375.70	
012.3132.00	Honorare ext. Berater, Gutachter, Fachexperten	900.00		5'000		2'606.40	
012.3170.00	Spesenentschädigungen	6'073.05		6'000		4'123.50	
012.3199.00	Übriger Betriebsaufwand	770.50		1'000		731.05	
012.3199.10	Jungbürgerfeier					2'543.40	
012.3632.10	Beitrag an Urner Gemeindeverband	4'432.55		3'900		4'476.95	
022	Gemeindeverwaltung	551'812.57	169'137.05	564'400	165'000	542'550.38	175'189.35
022.3010.00	Löhne	329'249.00		334'700		327'511.50	
022.3010.90	Erwerbsausfallentschäd. Rückerstattungen	-1'161.00					
022.3050.00	AG-Beiträge AHV,IV,EO,ALV,Verwaltungsk.	17'402.00		21'700		19'307.30	
022.3052.00	AG-Beiträge an Pensionskasse	28'704.60		28'800		25'475.80	
022.3053.00	AG-Beiträge an Unfallversicherungen	2'263.60		1'500		2'036.90	
022.3054.00	AG-Beiträge an Familienausgleichskasse	5'654.70		5'700		6'051.80	
022.3055.00	AG-Beiträge Krankentaggeldversicherung	1'219.50		2'200		1'378.40	
022.3064.00	Überbrückungsrente	44'668.80		45'000		44'668.80	
022.3090.00	Aus- und Weiterbildung	300.00		1'000		5'450.00	
022.3100.00	Büromaterial	7'447.30		5'000		6'383.10	
022.3102.00	Drucksachen, Publikationen	979.70		3'000		4'125.80	
022.3103.00	Fachliteratur, Zeitschriften	628.35		500		621.70	
022.3110.00	Anschaffung Büromobiliar und Geräte	2'060.10		2'000		506.70	
022.3118.00	Software und Lizenzen	13'612.80		13'500		12'491.00	
022.3130.10	Porti, Telefon	8'234.40		8'400		8'247.10	
022.3130.20	Betriebskosten	673.65		800		763.45	
022.3130.90	Post-, Bankspesen	1'221.83		1'500		1'004.76	
022.3133.00	Internetauftritt	4'047.00		4'500		4'050.00	
022.3134.00	Versicherungsprämien	1'262.00		1'300		1'262.00	
022.3150.00	Unterhalt Büromobiliar und -geräte	12'648.75		11'000			
022.3153.00	Unterhalt EDV	33'387.10		35'000		31'466.00	

Erfolgsrechnung nach Funktionen

Einwohnergemeinde

Konto	Bezeichnung	Rechnung 2017		Budget 2017		Rechnung 2016	
		Aufwand	Ertrag	Aufwand	Ertrag	Aufwand	Ertrag
022.3170.00	Spesenentschädigungen	245.80		600		1'100.40	
022.3199.00	Übriger Betriebsaufwand	1'806.59		2'000		1'851.87	
022.3611.10	Inkassoprovision Steuern jur. Personen	720.00		700		690.00	
022.3611.15	Kostenanteil Veranlagungskosten Kanton	19'166.00		19'000		18'916.00	
022.3611.20	Anteil Liegenschaftsschätzung	6'370.00		6'000		8'190.00	
022.3910.00	Interne Verrechnung von Personalaufwand	9'000.00		9'000		9'000.00	
022.4210.00	Gebühren für Amtshandlungen		9'453.05		9'000		11'101.35
022.4240.00	Gebühren Benützungen u. Dienstleistungen		8'000.00		8'000		8'000.00
022.4240.10	Gebühren für Dienstleistungen EDV		4'167.00		4'200		4'173.00
022.4270.00	Bussen						5'580.00
022.4611.10	Inkassoprovision Einzug Kantonssteuern		12'854.00		11'500		12'566.00
022.4612.10	Inkassoprovision Einzug Kirchensteuern		14'363.00		12'000		13'469.00
022.4612.20	Dienstleistungen Gemeinde Bauen		50'000.00		50'000		50'000.00
022.4910.00	Interne Verrechnung von Personalaufwand		60'300.00		60'300		60'300.00
022.4930.00	Interne Verr. Betriebs- und Verw.-Kosten		10'000.00		10'000		10'000.00

Erfolgsrechnung nach Funktionen

Einwohnergemeinde

Konto	Bezeichnung	Rechnung 2017		Budget 2017		Rechnung 2016	
		Aufwand	Ertrag	Aufwand	Ertrag	Aufwand	Ertrag
1	ÖFFENTLICHE ORDNUNG UND SICHERHEIT	186'799.50	97'372.10	240'300	80'400	497'437.35	155'548.00
140	Allgemeines Rechtswesen	46'644.00		48'800	200	48'480.00	
140.3130.10	Externes Betreibungsamt	3'000.00		3'300		3'000.00	
140.3130.30	Beitrag LISAG	7'344.00		9'200		9'180.00	
140.3910.00	Interne Verrechnung von Personalaufwand	26'300.00		26'300		26'300.00	
140.3930.00	Interne Verr. Betriebs- und Verw.-Kosten	10'000.00		10'000		10'000.00	
140.4210.00	Gebühren für Amtshandlungen				200		
150	Feuerwehr	60'151.05	35'413.00	162'200	62'900	406'344.85	134'883.00
150.3000.00	Amtsentschädigungen	5'200.00		4'800		5'200.00	
150.3000.01	Tag- und Sitzungsgelder	1'510.00		800		810.00	
150.3010.00	Sold und Entschädigungen	4'408.00		7'000		4'088.00	
150.3010.10	Löhne	925.00		2'000		1'187.50	
150.3050.10	Sozialversicherungsbeiträge	1'422.30		1'400		1'344.90	
150.3090.00	Aus- und Weiterbildung	1'994.00		11'000		5'819.80	
150.3099.00	übriger Personalaufwand / Ehrungen	2'961.05		3'000		3'054.40	
150.3100.00	Büromaterial	399.45		500		414.95	
150.3101.00	Betriebs-, Verbrauchsmaterial	2'045.75		2'500		3'041.70	
150.3102.00	Drucksachen, Publikationen			1'000		259.00	
150.3103.00	Fachliteratur, Zeitschriften	600.00		800		600.00	
150.3111.00	Anschaffung Maschinen, Geräte, etc.	430.35		2'000		7'701.15	
150.3112.00	Anschaffung Uniformen	18'036.45		17'000		2'403.00	
150.3120.00	Energie, Wasser und Entsorgung	4'006.05		3'200		5'144.75	
150.3130.10	Porti, Telefon, Alarminrichtungen	7'237.80		7'300		7'209.90	
150.3134.00	Versicherungsprämien	2'648.70		3'600		2'943.00	
150.3144.00	Unterhalt Feuerwehrlokal	270.10		500		556.00	
150.3151.00	Unterhalt Mobiliar, Geräte	5'468.70		6'000		6'771.35	
150.3199.00	Übriger Betriebsaufwand	392.35		1'000		652.20	
150.3300.10	Planmässige Abschreibungen Fahrzeuge			86'800		173'500.00	
150.3810.00	Ernstfalleinsätze	195.00				790.00	
150.3830.10	Zusätzliche Abschreibungen Fahrzeuge					172'853.25	
150.4200.00	Feuerwehrrpflichtersatz		24'600.00				26'040.00
150.4240.00	Benützungsgebühren		1'350.00				1'300
150.4260.00	Rückerstattungen und Kostenbeteiligungen Dritter		620.00				
150.4631.00	Beiträge aus Feuerlöschfonds		8'843.00				8'843.00
150.4893.00	Entnahme aus Vorfinanzierung TLF					25'000	100'000.00
161	Militär, Einquartierungen, Schiesswesen	12'689.15	6'344.60	900	300		
161.3111.00	Anschaffung Maschinen, Geräte, etc.			500			
161.3130.00	Planungskosten Sanierung Schiessstand	12'689.15					

Erfolgsrechnung nach Funktionen

Einwohnergemeinde

Konto	Bezeichnung	Rechnung 2017		Budget 2017		Rechnung 2016	
		Aufwand	Ertrag	Aufwand	Ertrag	Aufwand	Ertrag
161.3151.00	Unterhalt Maschinen, Geräte, etc.			200			
161.3199.00	Übriger Betriebsaufwand			200			
161.4260.00	Rückerstattungen und Kostenbeteiligungen		6'344.60				
161.4472.00	Vergütung für Benützungen Liegenschaften				300		
162	Zivilschutz	67'315.30	55'614.50	28'400	17'000	42'612.50	20'665.00
162.3000.00	Tag- und Sitzungsgelder	5'800.00		1'000		5'530.00	
162.3010.00	Löhne	525.00		800		700.00	
162.3050.10	Sozialversicherungsbeiträge	45.50				125.85	
162.3109.00	Übriger Material- und Warenaufwand			300		116.40	
162.3111.00	Anschaffung Maschinen, Geräte, etc.	1'767.25		1'500		8'073.85	
162.3120.00	Energie, Wasser und Entsorgung	847.75		1'100		885.50	
162.3130.10	Porti, Telefon			400			
162.3134.00	Versicherungsprämien	812.10		1'100		819.45	
162.3144.00	Unterhalt ZSA	39'796.90		2'000		7'724.20	
162.3151.00	Unterhalt Mobiliar, Geräte			1'200			
162.3199.00	Übriger Betriebsaufwand	191.80		500		272.25	
162.3611.10	Gemeindeanteil ZSO Uri	16'029.00		17'000		16'865.00	
162.3910.00	Interne Verrechnung Personalaufwand	1'500.00		1'500		1'500.00	
162.4500.00	Entnahmen aus Spezialfinanzierungen FK		16'029.00			17'000	20'665.00
162.4610.00	Bundesbeitrag Rückbau ZSA		39'585.50				

Erfolgsrechnung nach Funktionen

Einwohnergemeinde

Konto	Bezeichnung	Rechnung 2017		Budget 2017		Rechnung 2016	
		Aufwand	Ertrag	Aufwand	Ertrag	Aufwand	Ertrag
2	BILDUNG	3'695'656.40	1'160'493.25	3'726'700	1'156'500	4'349'828.90	1'913'031.80
211	Kindergarten	321'075.50	208'394.00	329'700	206'500	325'004.60	262'168.00
211.3020.00	Löhne	267'139.25		274'800		271'320.40	
211.3050.00	AG-Beiträge AHV,IV,EO,ALV,Verwaltungsk.	16'868.15		17'900		17'139.10	
211.3052.00	AG-Beiträge an Pensionskasse	20'153.90		21'800		21'144.60	
211.3053.00	AG-Beiträge an Unfallversicherungen	1'882.80		1'200		1'616.40	
211.3054.00	AG-Beiträge an Familienausgleichskasse	4'520.95		4'700		4'592.05	
211.3055.00	AG-Beiträge Krankentaggeldversicherung	793.40		900		883.00	
211.3104.00	Lehrmittel	5'878.30		4'900		6'139.30	
211.3109.00	Übriger Material- und Warenaufwand	1'052.30		1'100		905.95	
211.3111.00	Anschaffungen Mobiliar, Maschinen, Geräte	2'786.45		2'400		1'263.80	
211.4250.00	Rückerstattung Verbrauchsmaterial		1'360.00		900		840.00
211.4612.00	Entschädigungen von anderen Gemeinden		14'960.00		15'000		23'232.00
211.4631.00	Schülerpauschale		192'074.00		190'600		238'096.00
212	Primarstufe	1'875'845.20	874'768.00	1'892'400	871'900	1'784'395.45	780'286.00
212.3020.00	Löhne	1'483'408.45		1'465'600		1'443'875.80	
212.3020.90	Erwerbsausfallentsch., Rückerstattungen	-15'213.05				-27'904.15	
212.3050.00	AG-Beiträge AHV,IV,EO,ALV,Verwaltungsk.	93'354.45		95'300		89'553.50	
212.3052.00	AG-Beiträge an Pensionskasse	134'176.30		134'100		131'080.45	
212.3053.00	AG-Beiträge an Unfallversicherungen	10'419.90		8'900		8'448.85	
212.3054.00	AG-Beiträge an Familienausgleichskasse	25'020.50		25'100		23'993.85	
212.3055.00	AG-Beiträge Krankentaggeldversicherung	4'251.20		4'400		4'303.90	
212.3064.00	Überbrückungsrenten	31'735.10		32'000		9'335.25	
212.3104.00	Lehrmittel	41'202.45		41'400		40'878.15	
212.3104.10	Verbrauchsmaterial	18'844.80		22'900		16'601.80	
212.3110.00	Anschaffung Mobiliar, Maschinen, Geräte	25'904.20		24'600		23'821.65	
212.3150.00	Unterhalt Mobiliar, Geräte	8'365.30		16'400		9'716.60	
212.3171.00	Exkursionen, Schulreisen, Lager, etc.	14'375.60		21'500		10'573.80	
212.3199.00	Übriger Betriebsaufwand			200		116.00	
212.4612.00	Entschädigungen von anderen Gemeinden		41'032.00		41'100		40'152.00
212.4631.00	Schülerpauschale		833'736.00		830'800		740'134.00
213	Oberstufe / Sekundarstufe I	843'824.00		838'500		664'023.30	
213.3109.00	Übriger Material- und Warenaufwand			400			
213.3611.00	Schulgelder für Mittelschüler	6'650.00		8'100		7'350.00	
213.3612.30	Beitrag Kreisschule Seedorf	837'174.00		830'000		656'673.30	
217	Schulliegenschaften	416'271.35	73'802.25	420'400	73'500	1'387'356.10	870'577.80
217.3010.00	Löhne	115'644.95		124'900		123'569.20	
217.3050.10	Sozialversicherungsbeiträge	17'974.10		19'500		17'710.55	

Erfolgsrechnung nach Funktionen

Einwohnergemeinde

Konto	Bezeichnung	Rechnung 2017		Budget 2017		Rechnung 2016	
		Aufwand	Ertrag	Aufwand	Ertrag	Aufwand	Ertrag
217.3099.00	Ausbildungskosten			800		19.00	
217.3101.00	Betriebs-, Verbrauchsmaterial	9'106.35		10'000		8'443.00	
217.3111.00	Anschaffung Maschinen, Geräte, etc.	10'436.15		2'000		3'168.00	
217.3111.10	Anschaffung Turngerät	8'291.60		5'500		5'287.35	
217.3120.00	Energie, Wasser und Entsorgung	43'886.00		45'900		41'045.05	
217.3134.00	Versicherungsprämien	12'105.00		15'000		12'159.20	
217.3144.00	Unterhalt Liegenschaften	67'486.95		68'000		41'156.55	
217.3151.00	Unterhalt Mobiliar, Geräte	3'739.45		1'000		2'727.30	
217.3160.00	Mietkosten	21'600.00		21'600		21'600.00	
217.3160.10	Baurechtszins Schulhausanbau	1'554.00		1'600		1'554.00	
217.3199.00	Übriger Betriebsaufwand	447.80		600		116.90	
217.3300.40	Planmässige Abschreibungen Liegenschaften	10'400.00		104'000		180'000.00	
217.3830.10	Zusätzl. Abschreibungen Primarschulhaus	93'599.00				928'800.00	
217.4260.00	Rückerstattungen und Kostenbeteiligungen Dritter		1'762.25		4'000		2'136.80
217.4472.00	Vergütung für Benützungen Liegenschaften		8'650.00		8'500		9'855.00
217.4631.00	Beiträge vom Kanton und von Konkordaten		2'390.00				1'586.00
217.4893.00	Entnahme aus Vorfinanzierung		52'000.00		52'000		848'000.00
217.4910.00	Interne Verrechnung von Personalaufwand		9'000.00		9'000		9'000.00
219	Obligatorische Schule, Übriges	192'806.35		199'800	1'000	183'994.45	
219.3000.00	Amtsentschädigungen	4'500.00		4'400		4'500.00	
219.3000.10	Tag- und Sitzungsgelder	8'530.00		8'000		7'360.00	
219.3010.00	Löhne	92'669.35		91'500		84'567.30	
219.3050.10	Sozialversicherungsbeiträge	16'813.10		16'000		11'751.90	
219.3090.00	Aus- und Weiterbildung	1'300.85		2'000		2'256.30	
219.3099.00	Übriger Personalaufwand	4'267.50		4'900		4'203.30	
219.3100.00	Büromaterial			500		208.50	
219.3102.00	Drucksachen, Publikationen	540.00		600			
219.3103.00	Fachliteratur, Zeitschriften	371.55		1'100		930.45	
219.3103.10	Schulbibliothek	2'916.90		3'000		3'011.95	
219.3110.00	Anschaffung Büromobiliar, Büromaschinen	641.25		500			
219.3130.00	Porti, Telefon	3'153.70		2'900		3'031.75	
219.3130.10	Benützung und Transport Schulschwimmen	22'624.70		30'000		26'588.05	
219.3130.20	Transport Schülerinnen und Schüler	2'750.00		2'800		2'000.00	
219.3170.00	Spesenentschädigungen	1'214.55		3'000		3'476.10	
219.3199.00	Übriger Betriebsaufwand	1'077.90				748.85	
219.3636.10	Beitrag an Didaktisches Zentrum Uri	3'435.00		2'600		3'360.00	
219.3910.00	Interne Verrechnung von Personalaufwand	26'000.00		26'000		26'000.00	
219.4631.00	Beiträge vom Kanton				1'000		
220	Sonderschulen	45'834.00	3'529.00	45'900	3'600	5'055.00	
220.3611.00	Beitrag an ausserkant. Sonderschulen	25'000.00		25'000		5'055.00	

Erfolgsrechnung nach Funktionen

Einwohnergemeinde

Konto	Bezeichnung	Rechnung 2017		Budget 2017		Rechnung 2016	
		Aufwand	Ertrag	Aufwand	Ertrag	Aufwand	Ertrag
220.3611.10	Beitrag Sonderschule	20'834.00		20'900			
220.4631.00	Schülerpauschale		3'529.00			3'600	

Erfolgsrechnung nach Funktionen

Einwohnergemeinde

Konto	Bezeichnung	Rechnung 2017		Budget 2017		Rechnung 2016	
		Aufwand	Ertrag	Aufwand	Ertrag	Aufwand	Ertrag
3	KULTUR, SPORT UND FREIZEIT	160'474.25	4'949.80	69'800	1'000	61'004.85	7'271.70
311	Museen und bildende Kunst	222.00		300		222.00	
311.3636.00	Beiträge priv. Org. ohne Erwerbszweck	222.00		300		222.00	
321	Bibliotheken	2'250.00		2'000		2'250.00	
321.3636.00	Beiträge an private Organisationen ohne	750.00		500		750.00	
321.3636.10	Beitrag Kantonsbibliothek	1'500.00		1'500		1'500.00	
322	Musik und Theater	9'800.00	1'015.50	7'900	1'000	9'000.00	937.80
322.3130.00	GA Theater Uri	1'200.00		1'200		1'200.00	
322.3636.00	Beiträge priv. Org. ohne Erwerbszweck	8'600.00		6'700		7'800.00	
322.4260.10	Rückerstattungen GA Theater uri		1'015.50		1'000		937.80
329	Kultur, Übriges	3'707.70		5'900		2'458.35	
329.3103.00	Publikationen, Chroniken, Bücher			600			
329.3119.00	Anschaffung Kunstobjekt	2'443.85		2'000		495.00	
329.3199.00	Öffentliche Anlässe	463.85		600		463.35	
329.3635.00	Beiträge an private Unternehmungen	800.00		2'700		1'500.00	
341	Sport	15'665.20	3'289.55	23'500		23'931.45	5'019.45
341.3010.00	Löhne	5'300.00		5'500		5'525.00	
341.3050.10	Sozialversicherungsbeiträge	464.15		600		477.10	
341.3101.00	Betriebs-, Verbrauchsmaterial	95.00		1'800		233.05	
341.3111.00	Anschaffung Maschinen, Geräte, etc.	1'139.25		1'000		797.95	
341.3120.00	Energie, Wasser und Entsorgung	104.20		200		169.85	
341.3140.10	Unterhalt Sportplätze/-anlagen	1'862.60		7'500		7'528.50	
341.3151.00	Unterhalt Maschinen, Geräte, etc.	2'000.00		2'400		2'000.00	
341.3199.00	Übriger Betriebsaufwand			500			
341.3636.10	Beiträge an Vereine	4'700.00		4'000		7'200.00	
341.4260.00	Rückerstattung Kreisschule		3'289.55				5'019.45
342	Freizeit	128'829.35	644.75	30'200		23'143.05	1'314.45
342.3010.00	Löhne	2'206.25		2'500		2'301.25	
342.3140.10	Unterhalt an Parkanlagen	5'033.30		8'000		5'736.25	
342.3141.10	Unterhalt an Wanderwegen	3'439.80		2'000		9'467.55	
342.3631.00	Beiträge an Schwimmbadfonds	12'712.00		12'500			
342.3636.10	Beiträge an Vereine	5'438.00		5'200		5'638.00	
342.3660.00	Planmässige Abschreibung Beitrag RHC Uri	100'000.00					
342.4631.00	Kantonsbeiträge		644.75				1'314.45

Erfolgsrechnung nach Funktionen

Einwohnergemeinde

Konto	Bezeichnung	Rechnung 2017		Budget 2017		Rechnung 2016	
		Aufwand	Ertrag	Aufwand	Ertrag	Aufwand	Ertrag
4	GESUNDHEIT	129'659.60	36'220.65	134'900	33'200	124'912.15	34'415.20
412	Kranken-, Alters- und Pflegeheime	110'484.00	36'220.65	118'500	33'200	104'038.90	34'415.20
412.3636.00	Beitrag Restfinanzierung Pflegeheime	110'484.00		118'500		104'038.90	
412.4631.00	Kantonsbeiträge		36'220.65		33'200		34'415.20
421	Ambulante Krankenpflege	2'280.00		1'100		6'178.55	
421.3111.00	Anschaffung Mobiliar, Geräte, Maschinen					5'178.55	
421.3636.00	Beiträge an priv. Org. ohne Erwerbszweck	2'280.00		1'100		1'000.00	
433	Schulgesundheitsdienst	16'895.60		15'300		14'694.70	
433.3010.00	Löhne	2'533.40		1'000			
433.3130.10	Schulärztlicher Dienst	4'568.05		6'000		5'181.00	
433.3130.20	Schulzahnärztlicher Dienst	9'794.15		8'300		9'513.70	

Erfolgsrechnung nach Funktionen

Einwohnergemeinde

Konto	Bezeichnung	Rechnung 2017		Budget 2017		Rechnung 2016	
		Aufwand	Ertrag	Aufwand	Ertrag	Aufwand	Ertrag
5	SOZIALE SICHERHEIT	114'617.10	9'739.00	150'400	1'000	176'945.80	1'492.10
531	Alters- und Hinterlassenen	3'500.00		3'500		3'500.00	
531.3910.00	Interne Verrechnung von Personalaufwand	3'500.00		3'500		3'500.00	
534	Wohnen im Alter (ohne Pflege)			1'000		3'029.70	
534.3632.10	Projekt "Zukunft Alter in Uri"			1'000		3'029.70	
543	Alimentenbevorschussung und		1'249.00			6'672.00	492.10
543.3637.00	Alimentenbevorschussungen		1'249.00			6'672.00	492.10
543.4260.00	Rückerstattung Alimentenbevorschussungen		1'249.00				492.10
544	Jugendschutz	17'923.40	1'000.00	37'600	1'000	73'324.30	1'000.00
544.3636.00	Beiträge an priv. Org. ohne Erwerbszweck	1'240.00		1'600		1'080.00	
544.3637.00	Massnahmen KESB	16'683.40		36'000		72'244.30	
544.4632.00	Gemeindebeiträge		1'000.00		1'000		1'000.00
545	Leistungen an Familien	600.00				145.00	
545.3636.10	Beiträge an familienexterne Kinderbetr.	600.00				145.00	
572	Wirtschaftliche Hilfe	41'815.75	7'490.00	61'200		49'442.50	
572.3637.00	Wirtschaftliche Sozialhilfe	41'815.75		61'200		49'442.50	
572.4632.10	Beitrag Einf. Ges. PRW		7'490.00				
579	Sozialdienste, Übriges	45'777.95		47'100		40'832.30	
579.3199.00	Übriger Betriebsaufwand			300			
579.3612.00	Entschädigungen an Sozialdienst	34'237.35		34'800		30'745.25	
579.3635.00	Krankenkassenprämien und Kostenanteile	7'800.60		8'000		6'487.05	
579.3636.00	Beiträge an priv. Org. ohne Erwerbszweck	740.00		1'000		600.00	
579.3910.00	Interne Verrechnung von Personalaufwand	3'000.00		3'000		3'000.00	
592	Hilfsaktionen im Inland	5'000.00					
592.3636.00	Beitrag Dorf Bondo	5'000.00					

Erfolgsrechnung nach Funktionen

Einwohnergemeinde

Konto	Bezeichnung	Rechnung 2017		Budget 2017		Rechnung 2016	
		Aufwand	Ertrag	Aufwand	Ertrag	Aufwand	Ertrag
6	VERKEHR UND NACHRICHTENÜBERMITTLUNG	235'270.75	58'107.35	168'300	59'200	147'549.15	63'931.85
615	Gemeindestrassen	148'602.75	33'572.35	79'600	35'000	61'016.15	39'816.85
615.3010.00	Löhne			4'500			
615.3050.10	Sozialversicherungsbeiträge			300			
615.3101.00	Betriebs-, Verbrauchsmaterial			500			
615.3101.10	Baumaterial, Kies, etc.			500			
615.3101.20	Signalisationen, Markierungen	1'753.50		4'000		2'229.15	
615.3111.00	Anschaffung Maschinen, Geräte, etc.			500			
615.3120.00	Energie, Wasser und Entsorgung	8'523.90		12'000		9'325.65	
615.3120.30	Abwassergebühren, Strassenentwässerung	7'545.10		9'800		7'545.10	
615.3130.00	Strassenreinigung	4'674.45		3'500		3'717.90	
615.3131.00	Projektierungen	790.65		5'000		1'138.20	
615.3141.00	Baulicher Unterhalt Strassen/Verkehrsweg	39'548.50		20'000		21'686.05	
615.3141.10	Winterdienst	9'421.75		6'000		6'816.40	
615.3141.20	Strassenbeleuchtungsunterhalt	12'557.90		13'000		8'557.70	
615.3300.20	Planmässige Abschreibung Strassenbeleuchtung	7'973.50					
615.3830.10	Zusätzliche Abschreibung Strassenbeleuchtung	55'813.50					
615.4240.10	Parkplatzgebühren, Parkuhren		33'572.35		35'000		39'816.85
622	Regionalverkehr	60'068.00		62'100		59'933.00	
622.3631.00	Anteil Leistungsauftrag SBB	12'704.00		14'000		14'003.00	
622.3631.10	Anteil Leistungsauftrag Auto AG	24'417.00		23'400		23'412.00	
622.3631.20	Anteil Leistungsauftrag Post	22'947.00		24'700		22'518.00	
629	Öffentlicher Verkehr, Übriges	26'600.00	24'535.00	26'600	24'200	26'600.00	24'115.00
629.3130.00	Tageskarten Gemeinden	26'600.00		26'600		26'600.00	
629.4260.00	Rückerstattungen Tageskarten Gemeinden		24'535.00		24'200		24'115.00

Erfolgsrechnung nach Funktionen

Einwohnergemeinde

Konto	Bezeichnung	Rechnung 2017		Budget 2017		Rechnung 2016	
		Aufwand	Ertrag	Aufwand	Ertrag	Aufwand	Ertrag
7	UMWELTSCHUTZ UND RAUMORDNUNG	67'445.70	6'627.10	73'100	9'300	70'527.30	13'772.70
720	Abwasserbeseitigung, öffentl. Toiletten	5'689.65		4'200		5'184.75	
720.3101.00	Unterhalt und Ersatz Robidog (Hundetoil)	5'689.65		4'200		5'184.75	
730	Abfallwirtschaft	4'356.20	4'800.00	3'900	9'300	4'616.35	9'300.00
730.3010.00	Löhne	3'637.50		3'600		3'600.00	
730.3050.10	Sozialversicherungsbeiträge	318.95		300		311.35	
730.3130.00	Papiersammlungen	399.75				705.00	
730.4240.00	Mietertrag Abfallsammelplatz		300.00		300		300.00
730.4463.00	Gewinnanteil ZAKU		4'500.00		9'000		9'000.00
771	Friedhof und Bestattung	33'838.65		36'000		4'349.70	
771.3632.10	Beiträge an Kirchgemeinden	33'838.65		36'000		4'349.70	
779	Umweltschutz, Übriges	1'997.60	1'827.10	4'000		2'097.40	1'472.70
779.3101.00	Betriebs-, Verbrauchsmaterial			500			
779.3612.10	Kostenanteil Konfiskatebeseitigung	1'997.60		3'500		2'097.40	
779.4260.00	Rückerstattungen und Kostenbeteiligungen Dritter		1'827.10				1'472.70
790	Raumordnung	21'563.60		25'000		54'279.10	3'000.00
790.3130.00	Planungskosten					6'000.00	
790.3320.90	Planmässige Abschreibungen Orts- und Zonenplanung	10'781.80		25'000		24'140.05	
790.3830.10	Zusätzliche Abschreibungen	10'781.80				24'139.05	
790.4631.00	Kantonsbeitrag						3'000.00

Erfolgsrechnung nach Funktionen

Einwohnergemeinde

Konto	Bezeichnung	Rechnung 2017		Budget 2017		Rechnung 2016	
		Aufwand	Ertrag	Aufwand	Ertrag	Aufwand	Ertrag
8	VOLKSWIRTSCHAFT	43'570.85	3'527.00	30'800		28'599.75	
815	Wirtschaftliche Massnahmen	784.75		700		784.75	
815.3635.00	Beiträge an private Unternehmungen	784.75		700		784.75	
820	Forstwirtschaft	25'000.00		10'000		10'000.00	
820.3634.00	Beitrag an Bürgergemeinde	25'000.00		10'000		10'000.00	
840	Tourismus	17'786.10	3'527.00	19'600		17'815.00	
840.3635.00	Beitrag regionale Tourismusorganisation	17'486.10		17'600		17'515.00	
840.3636.00	Beiträge an private Org. und Vereine	300.00		2'000		300.00	
840.4260.00	Rückerstattung Projekt "San Gottardo"		3'527.00				
850	Industrie, Gewerbe, Handel			500			
850.3634.00	Beiträge Regionalentwicklungsverband			500			

Erfolgsrechnung nach Funktionen

Einwohnergemeinde

Konto	Bezeichnung	Rechnung 2017		Budget 2017		Rechnung 2016	
		Aufwand	Ertrag	Aufwand	Ertrag	Aufwand	Ertrag
9	FINANZEN UND STEUERN	63'193.71	4'164'245.25	83'800	3'721'000	68'774.20	3'813'468.40
910	Steuern	1'181.85	2'934'038.95	12'000	2'743'500	1'820.85	2'769'860.80
910.3181.10	Abschreibungen von Steuern	1'181.85		7'000		1'820.85	
910.3181.20	Erlasse von Steuern			5'000			
910.4000.00	Einkommenssteuern nat. Pers. Rechnungsj.		2'237'803.05		2'195'000		2'197'690.20
910.4000.10	Einkommenssteuern nat. Pers. Vorjahre		197'596.30		85'000		74'828.65
910.4000.20	Nachsteuern Einkommenssteuern nat. Pers.				1'900		
910.4000.30	Liquidationsgewinnsteuern natürliche Personen						1'976.80
910.4001.00	Vermögenssteuer nat. Pers. Rechnungsjahr		198'692.35		170'000		171'934.85
910.4001.10	Vermögenssteuern nat. Pers. Vorjahre		63'598.90		25'000		30'265.95
910.4001.20	Nachsteuern Vermögenssteuern nat. Pers.				100		
910.4002.00	Quellensteuern		83'193.80		85'000		90'699.25
910.4008.10	Kopfsteuern		58'430.00		59'000		61'300.00
910.4009.00	Nachsteuern natürliche Personen		32.90				10'857.70
910.4010.00	Gewinnsteuern jur. Pers. Rechnungsjahr		93'581.75		100'000		100'215.75
910.4010.10	Gewinnsteuern jur. Pers. Vorjahre		-1'937.60		20'000		27'290.00
910.4011.00	Kapitalsteuern jur. Pers. Rechnungsjahr		433.20				443.50
910.4011.10	Kapitalsteuern jur. Pers. Vorjahre		-25.70				-1.85
910.4033.00	Hundesteuern		2'640.00		2'500		2'360.00
930	Finanz- und Lastenausgleich	44'209.00	840'504.00	46'400	770'000	49'343.00	820'327.00
930.3622.72	Beitrag an Zentrumsleistungen	44'209.00		46'400		49'343.00	
930.4621.10	Beitrag aus Ressourcenausgleich		523'411.00		485'000		535'682.00
930.4621.20	Beitrag aus Bevölkerungslastenausgleich		317'093.00		285'000		284'645.00
950	Ertragsanteile, übrige, ohne Zweckbindung		288'078.70		167'000		179'125.40
950.4120.10	Konzessionsgebühr EWA		75'173.05		75'000		74'948.45
950.4601.01	Grundstückgewinnsteuern		182'155.95		60'000		71'165.25
950.4601.02	Erbschafts- u. Schenkungssteuern		28'930.35		30'000		31'219.05
950.4601.30	Wirtschafts- u. Getränkeverkaufsteuern		1'819.35		2'000		1'792.65
961	Zinsen	7'865.51	5'433.60	12'500	6'500	10'182.30	10'195.20
961.3400.00	Vergütungs- und Ausgleichszinsen Steuern	6'861.36		10'000		8'673.90	
961.3401.00	Verzinsung Finanzverbindlichkeiten	1'004.15		2'500		1'508.40	
961.4400.00	Zinsen flüssige Mittel		7.15		500		27.10
961.4401.00	Verzugszinsen Steuern		3'899.10		3'000		6'910.10
961.4402.00	Zinsen Finanzanlagen		1'527.35		3'000		3'258.00
963	Liegenschaften des Finanzvermögens	9'937.35	91'040.00	12'900	34'000	6'913.05	33'960.00
963.3430.40	Baulicher Unterhalt Gebäude	5'512.30		10'000		3'180.40	
963.3439.40	Versicherungsprämien	1'203.65		2'300		1'214.55	

Erfolgsrechnung nach Funktionen

Einwohnergemeinde

Konto	Bezeichnung	Rechnung 2017		Budget 2017		Rechnung 2016	
		Aufwand	Ertrag	Aufwand	Ertrag	Aufwand	Ertrag
963.3439.90	Übriger Liegenschaftsaufwand	3'221.40		600		2'518.10	
963.4430.00	Pacht- und Mietzinse Liegenschaften		33'440.00		34'000		33'960.00
963.4439.00	übriger Liegenschaftenertrag FV		57'600.00				
969	Finanzvermögen, Übriges		5'150.00			515.00	
969.3440.00	Wertberichtigungen Wertschriften					515.00	
969.4440.00	Marktwertanpassungen Wertschriften		5'150.00				

Erfolgsrechnung nach Artengliederung

Einwohnergemeinde

Konto	Bezeichnung	Rechnung 2017		Budget 2017		Rechnung 2016	
		Aufwand	Ertrag	Aufwand	Ertrag	Aufwand	Ertrag
3	Aufwand	5'336'779.98		5'340'300		6'168'007.23	
30	Personalaufwand	2'864'119.00		2'912'900		2'788'991.60	
300	Behörden und Kommissionen	79'673.30		79'500		82'895.00	
301	Löhne des Verwaltungs-/Betriebspers.	555'937.45		578'000		553'049.75	
302	Löhne der Lehrpersonen	1'735'334.65		1'740'400		1'687'292.05	
305	Arbeitgeberbeiträge	405'946.30		415'300		390'947.95	
306	Arbeitgeberleistungen	76'403.90		77'000		54'004.05	
309	Übriger Personalaufwand	10'823.40		22'700		20'802.80	
31	Sach- und übriger Betriebsaufwand	706'915.77		698'300		611'889.13	
310	Material- und Warenaufwand	101'174.55		112'900		104'239.50	
311	Nicht aktivierte Anlagen	87'549.70		75'000		71'188.00	
312	Ver- und Entsorgung	64'913.00		72'200		64'115.90	
313	Dienstleistungen und Honorare	156'855.78		163'200		158'016.21	
314	Baulicher und betrieblicher Unterhalt	179'417.80		127'000		109'229.20	
315	Unterhalt Mobilien und immat. Anlagen	65'609.30		73'200		52'681.25	
316	Mieten, Leasing, Pacht, Benützungsgb.	23'154.00		23'200		23'154.00	
317	Spesenentschädigung	21'909.00		31'100		19'273.80	
318	Wertberichtigungen Forderungen	1'181.85		12'000		1'820.85	
319	Verschiedener Betriebsaufwand	5'150.79		8'500		8'170.42	
33	Abschreibungen Verwaltungsvermögen	29'155.30		215'800		377'640.05	
330	Sachanlagen VV	18'373.50		190'800		353'500.00	
332	Abschreibungen Immaterielle	10'781.80		25'000		24'140.05	
34	Finanzaufwand	17'802.86		25'400		17'610.35	
340	Zinsaufwand	7'865.51		12'500		10'182.30	
343	Liegenschaftenaufwand	9'937.35		12'900		6'913.05	
344	Wertberichtigungen					515.00	
36	Transferaufwand	1'479'097.75		1'408'600		1'165'993.80	
361	Entschädigungen an öffentliche Gemeinwesen	968'177.95		965'000		746'581.95	
362	Finanz- und Lastenausgleich	44'209.00		46'400		49'343.00	
363	Beiträge an öffentliche Gemeinwesen und Dritte	366'710.80		397'200		370'068.85	
366	Abschreibungen Investitionsbeiträge	100'000.00					
38	Ausserordentlicher Aufwand	160'389.30				1'126'582.30	
381	Ausserordentlicher Sach- und Betriebsaufwand	195.00				790.00	
383	Zusätzliche Abschreibungen	160'194.30				1'125'792.30	
39	Interne Verrechnungen	79'300.00		79'300		79'300.00	

Erfolgsrechnung nach Artengliederung

Einwohnergemeinde

Konto	Bezeichnung	Rechnung 2017		Budget 2017		Rechnung 2016	
		Aufwand	Ertrag	Aufwand	Ertrag	Aufwand	Ertrag
391	Dienstleistungen	69'300.00		69'300		69'300.00	
393	Betriebs- und Verwaltungskosten	10'000.00		10'000		10'000.00	
4	Ertrag		5'715'509.55		5'231'600		6'184'533.10
40	Fiskalertrag		2'934'038.95		2'743'500		2'769'860.80
400	Direkte Steuern nat. Personen		2'839'347.30		2'621'000		2'639'553.40
401	Direkte Steuern jur. Personen		92'051.65		120'000		127'947.40
403	Besitz- und Aufwandsteuern		2'640.00		2'500		2'360.00
41	Regalien und Konzessionen		75'173.05		75'000		74'948.45
412	Konzessionen		75'173.05		75'000		74'948.45
42	Entgelte		126'972.40		115'400		130'025.05
420	Ersatzabgaben		24'600.00		27'300		26'040.00
421	Gebühren für Amtshandlungen		9'453.05		9'200		11'101.35
424	Benützungsgb. und Dienstl.		47'389.35		48'800		52'289.85
425	Erlös aus Verkäufen		1'360.00		900		840.00
426	Rückerstattungen		44'170.00		29'200		34'173.85
427	Bussen						5'580.00
44	Finanzertrag		114'773.60		58'300		63'010.20
440	Zinsertrag		5'433.60		6'500		10'195.20
443	Liegenschaftenertrag FV		91'040.00		34'000		33'960.00
444	Wertberichtigungen Anlagen FV		5'150.00				
446	Öffentliche Unternehmungen		4'500.00		9'000		9'000.00
447	Liegenschaftenertrag VV		8'650.00		8'800		9'855.00
45	Entn. Fonds und Spezialfinanz.		16'029.00		17'000		20'665.00
450	Entn. Fonds und Spezialf. FK		16'029.00		17'000		20'665.00
46	Transferertrag		2'317'222.55		2'066'100		2'098'723.60
460	Ertragsanteile		212'905.65		92'000		104'176.95
461	Entschädigungen von öffentlichen Gemeinwesen		177'885.50		134'600		145'831.00
462	Finanz- und Lastenausgleich		840'504.00		770'000		820'327.00
463	Beiträge von öffentlichen Gemeinwesen u. Dritten		1'085'927.40		1'069'500		1'028'388.65
48	Ausserordentlicher Ertrag		52'000.00		77'000		948'000.00
489	Entnahmen aus dem Eigenkapital		52'000.00		77'000		948'000.00
49	Interne Verrechnungen		79'300.00		79'300		79'300.00
491	Dienstleistungen		69'300.00		69'300		69'300.00

Erfolgsrechnung nach Artengliederung

Einwohnergemeinde

Konto	Bezeichnung	Rechnung 2017		Budget 2017		Rechnung 2016	
		Aufwand	Ertrag	Aufwand	Ertrag	Aufwand	Ertrag
493	Betriebs- und Verwaltungskosten		10'000.00		10'000		10'000.00

Investitionsrechnung nach Funktionen

Einwohnergemeinde

Konto	Bezeichnung	Rechnung 2017		Budget 2017		Rechnung 2016	
		Ausgaben	Einnahmen	Ausgaben	Einnahmen	Ausgaben	Einnahmen
1	ÖFFENTLICHE ORDNUNG UND SICHERHEIT					425'359.65	80'000.00
150	Feuerwehr					425'359.65	80'000.00
150.5060.10	Tanklöschfahrzeug					425'359.65	
150.6310.00	Beitrag Feuerlöschfonds						80'000.00
2	BILDUNG						87'200.00
217	Schulliegenschaften						87'200.00
217.6360.10	Beiträge Dritter Schulhausanbau						87'200.00
3	KULTUR, SPORT UND FREIZEIT	100'000.00					
342	Freizeit	100'000.00					
342.5660.00	Beitrag RHC Uri	100'000.00					
6	VERKEHR	63'788.00					
615	Gemeindestrassen	63'788.00					
615.5010.50	Strassenbeleuchtung A Pro-Strasse	63'788.00					
7	UMWELTSCHUTZ UND RAUMORDNUNG	21'562.60				53'763.10	5'483.00
790	Raumordnung	21'562.60				53'763.10	5'483.00
790.5290.00	Orts- und Zonenplanung	21'562.60				53'763.10	
790.6310.00	Kantonsbeitrag						5'483.00

Bilanz detailliert

Einwohnergemeinde

Konto	Bezeichnung	01. Januar 2017	Veränderung		31. Dezember 2017
			Zuwachs	Abgang	
1	Aktiven	3'084'659.68	26'727'922.10	27'190'669.88	2'621'911.90
10	Finanzvermögen	2'361'949.68	26'542'571.50	26'901'320.28	2'003'200.90
100	Fl. Mittel und kurzfr. Geldanlagen	1'050'237.03	18'017'023.60	18'376'493.98	690'766.65
1000	Kasse	2'548.20	94'772.60	88'495.75	8'825.05
1000.01	Kasse	2'548.20	94'772.60	88'495.75	8'825.05
1001	Post	991'794.38	7'309'130.65	7'656'813.28	644'111.75
1001.01	Postcheckkonto	991'794.38	7'309'130.65	7'656'813.28	644'111.75
1002	Bank	55'894.45	10'613'120.35	10'631'184.95	37'829.85
1002.01	Kontokorrent UKB	37'216.95	10'613'108.55	10'616'271.80	34'053.70
1002.04	Kontokorrent RB Urner Unterland	14'912.90	0.25	14'913.15	
1002.10	Mitgliedersparkonto Raiffeisen	3'764.60	11.55		3'776.15
101	Forderungen	581'737.50	8'324'164.50	8'245'890.70	660'011.30
1010	Forderungen aus L. & L. gegenüber Dritten	259'740.10	551'076.05	586'364.10	224'452.05
1010.01	Forderungen Debitoren	225'080.00	195'049.85	208'902.15	211'227.70
1010.10	Forderungen Einmalgebühren	34'660.10	356'026.20	377'461.95	13'224.35
1011	Kontokorrente mit Dritten	34'230.00	1'871.80	2'084.85	34'016.95
1011.11	KK Kanton; Steuerforderungen jur. Person	34'230.00	1'871.80	2'084.85	34'016.95
1012	Steuerforderungen	245'506.65	356'926.15	245'506.65	356'926.15
1012.01	Gemeindesteuern	109'520.50	159'010.60	109'520.50	159'010.60
1012.11	Kantonssteuern und Kirchensteuern	135'986.15	197'915.55	135'986.15	197'915.55
1015	Interne Kontokorrente		7'341'557.35	7'341'557.35	
1015.70	Quellensteuern		189'675.65	189'675.65	
1015.80	Steuerzahlungen		7'151'881.70	7'151'881.70	
1019	Übrige Forderungen	42'260.75	72'733.15	70'377.75	44'616.15
1019.10	Forderungen Verrechnungssteuern	30'992.50	42'185.80	30'992.55	42'185.75
1019.40	Guthaben Eidg. Steuerverwaltung	11'268.25	30'547.35	39'385.20	2'430.40
102	Kurzfristige Finanzanlagen	2'680.70	1.05		2'681.75
1023	Festgelder	2'680.70	1.05		2'681.75

Bilanz detailliert

Einwohnergemeinde

Konto	Bezeichnung	01. Januar 2017	Veränderung		31. Dezember 2017
			Zuwachs	Abgang	
1023.01	Festgeldkonto Urner Kantonalbank	2'680.70	1.05		2'681.75
104	Aktive Rechnungsabgrenzungen	26'600.00	29'836.00	26'600.00	29'836.00
1049	Übrige aktive Rechnungsabgrenzungen	26'600.00	29'836.00	26'600.00	29'836.00
1049.01	Transitorische Aktiven	26'600.00	29'836.00	26'600.00	29'836.00
107	Finanzanlagen	248'694.45	171'546.35	252'335.60	167'905.20
1070	Aktien und Anteilscheine	14'255.20	5'150.00		19'405.20
1070.01	Aktien Dätwyler Holding AG	14'255.20	5'150.00		19'405.20
1071	Verzinsliche Anlagen	234'439.25	166'396.35	252'335.60	148'500.00
1071.04	Darlehen Jugend- und Ferienhaus Carmen	155'000.00		6'500.00	148'500.00
1071.05	Darlehen Wasserversorgung	79'439.25	166'396.35	245'835.60	
108	Sachanlagen FV	452'000.00			452'000.00
1080	Grundstücke FV	452'000.00			452'000.00
1080.01	Liegenschaft Dorfstr. 130 Gemeindehaus	361'000.00			361'000.00
1080.02	Liegenschaft Dorfstrasse 62	91'000.00			91'000.00
14	Verwaltungsvermögen	722'710.00	185'350.60	289'349.60	618'711.00
140	Sachanlagen VV	104'009.00	63'788.00	167'786.00	11.00
1401	Strassen / Verkehrswege	1.00	63'788.00	63'787.00	2.00
1401.01	Gemeindestrassen	1.00			1.00
1401.02	Strassenbeleuchtung		63'788.00	63'787.00	1.00
1404	Hochbauten	104'005.00		103'999.00	6.00
1404.01	Primarschulhaus mit Gemeindeverwaltung	104'000.00		103'999.00	1.00
1404.02	Turnhalle mit ZSA Kreisschule	1.00			1.00
1404.03	Erweiterung Kreisschulanlage	1.00			1.00
1404.04	Feuerwehrlokal mit ZSA	1.00			1.00
1404.05	Sportplatz mit Anlagen	1.00			1.00
1404.10	Anschluss Nahwärmeverbund	1.00			1.00
1406	Mobilien VV	3.00			3.00
1406.01	Mobilien	1.00			1.00
1406.02	Tanklöschfahrzeug	1.00			1.00
1406.03	EDV-Anlage	1.00			1.00

Bilanz detailliert

Einwohnergemeinde

Konto	Bezeichnung	01. Januar 2017	Veränderung		31. Dezember 2017
			Zuwachs	Abgang	
142	Immaterielle Anlagen	1.00	21'562.60	21'563.60	
1429	Übrige immaterielle Anlagen	1.00	21'562.60	21'563.60	
1429.01	Orts- und Zonenplanung	1.00	21'562.60	21'563.60	
145	Beteiligungen, Grundkapitalien	618'700.00			618'700.00
1452	Beteiligungen an öffentl. Unternehmungen	611'000.00			611'000.00
1452.01	Abwasser Uri AG	611'000.00			611'000.00
1454	Beteiligungen an öffentl. Unternehmungen	4'400.00			4'400.00
1454.01	Aktien Auto AG Uri	3'000.00			3'000.00
1454.02	Aktien Lisag	1'300.00			1'300.00
1454.03	Aktien Uri Tourismus AG (Beteiligung)	100.00			100.00
1455	Beteiligungen an privaten Unternehmungen	2'300.00			2'300.00
1455.01	Aktien EWA	2'000.00			2'000.00
1455.02	Anteilschein GLBU	100.00			100.00
1455.03	Anteilschein Raiffeisen	200.00			200.00
1456	Beteiligungen an private Organisationen	1'000.00			1'000.00
1456.01	Aktien Zentrum Höfli AG	1'000.00			1'000.00
146	Investitionsbeiträge		100'000.00	100'000.00	
1466	Investitionsbeiträge an private Organisationen		100'000.00	100'000.00	
1466.20	Beitrag RHC Uri		100'000.00	100'000.00	

Bilanz detailliert

Einwohnergemeinde

Konto	Bezeichnung	01. Januar 2017	Veränderung		31. Dezember 2017
			Zuwachs	Abgang	
2	Passiven	3'084'659.68	12'594'487.92	13'057'235.70	2'621'911.90
20	Fremdkapital	2'039'144.95	12'215'758.35	13'005'235.70	1'249'667.60
200	Laufende Verbindlichkeiten	578'864.00	11'982'862.00	11'963'326.70	598'399.30
2000	Laufende Verbindl. aus L. & L. von Dritten	254'543.85	7'136'193.25	7'172'517.85	218'219.25
2000.01	Kreditoren Sammelkonto		6'854'179.75	6'854'179.75	
2000.10	Kreditoren übrige	258'126.05	224'572.45	264'479.25	218'219.25
2000.80	Kreditoren Abklärungskonto	-3'582.20	57'441.05	53'858.85	
2001	Kontokorrente mit Dritten	116'643.05	4'616'096.65	4'583'131.75	149'607.95
2001.01	Kontokorrent mit Kanton	91'588.05	3'015'034.25	3'027'871.65	78'750.65
2001.02	Kontokorrent mit röm.-kath. Kirchgemeind	3'607.65	446'643.00	450'267.30	-16.65
2001.03	Kontokorrent mit ev.-ref. Kirchgemeinde	493.55	23'023.95	22'706.85	810.65
2001.11	Kantonssteuern und Kirchensteuern	20'953.80	70'063.30	20'953.80	70'063.30
2001.50	Ausgleichskasse		474'926.25	474'926.25	
2001.51	Unfallversicherung		51'962.25	51'962.25	
2001.52	Pensionskasse Uri		516'019.20	516'019.20	
2001.53	Krankentaggeldversicherung		18'424.45	18'424.45	
2002	Steuern	207'677.10	230'572.10	207'677.10	230'572.10
2002.01	Gemeindesteuern Rückzahlungen	92'644.75	102'719.85	92'644.75	102'719.85
2002.11	Kantons- & Kirchensteuern Rückzahlungen	115'032.35	127'852.25	115'032.35	127'852.25
204	Passive Rechnungsabgrenzung	25'880.00	56'500.00	25'880.00	56'500.00
2049	Übrige passive Rechnungsabgrenzungen	25'880.00	56'500.00	25'880.00	56'500.00
2049.01	Transitorische Passiven	25'880.00	56'500.00	25'880.00	56'500.00
206	Langfristige Finanzverbindlichkeiten	1'000'000.00	166'396.35	1'000'000.00	166'396.35
2064	Darlehen	1'000'000.00	166'396.35	1'000'000.00	166'396.35
2064.02	Darlehen Wasserversorgung		166'396.35		166'396.35
2064.10	Urner Kantonalbank FV 184047-3281	1'000'000.00		1'000'000.00	
209	Verb. gegenüber Spezialfinanz. & Fonds im FK	434'400.95	10'000.00	16'029.00	428'371.95
2090	Verb. gegenüber Spezialfinanzierungen im FK	434'400.95	10'000.00	16'029.00	428'371.95

Bilanz detailliert

Einwohnergemeinde

Konto	Bezeichnung	01. Januar 2017	Veränderung		31. Dezember 2017
			Zuwachs	Abgang	
2090.10	Ersatzabgaben Schutzraumbauten	348'448.50		16'029.00	332'419.50
2090.20	Unterhalt Reussstrasse	85'952.45	10'000.00		95'952.45
29	Eigenkapital	1'045'514.73	378'729.57	52'000.00	1'372'244.30
293	Vorfinanzierungen	52'000.00		52'000.00	
2930	Vorfinanzierungen	52'000.00		52'000.00	
2930.10	Vorfinanzierung Schulhausanbau	52'000.00		52'000.00	
299	Bilanzüberschuss-/fehlbetrag	993'514.73	378'729.57		1'372'244.30
2999	Kumulierte Ergebnisse der Vorjahre	993'514.73	378'729.57		1'372'244.30
2999.01	Eigenkapital	993'514.73	378'729.57		1'372'244.30

Erfolgsrechnung nach Funktionen Wasserversorgung

Konto	Bezeichnung	Rechnung 2017		Budget 2017		Rechnung 2016	
		Aufwand	Ertrag	Aufwand	Ertrag	Aufwand	Ertrag
1	Erfolgsrechnung	430'207.65	433'555.10	337'400	339'000	338'657.60	342'696.75
	Nettoergebnis	3'347.45		1'600		4'039.15	
7	UMWELTSCHUTZ UND RAUMORDNUNG	430'207.65	433'555.10	337'400	339'000	338'657.60	342'696.75
710	Wasserversorgung	430'207.65	433'555.10	337'400	339'000	338'657.60	342'696.75
710.3000.00	Amtsentschädigung	3'000.00		2'700		3'000.00	
710.3000.10	Tag- und Sitzungsgelder	5'680.00		9'000		8'085.00	
710.3010.00	Löhne	14'076.25		13'000		11'626.25	
710.3050.10	Sozialversicherungsbeiträge	1'095.90		1'100		878.30	
710.3100.00	Büromaterial	280.55		1'000		181.50	
710.3101.00	Betriebs-, Verbrauchsmaterial	221.25		2'000		193.15	
710.3111.00	Anschaffung Apparate, Maschinen, Geräte,			1'500			
710.3120.00	Energie, Wasser und Entsorgung	1'161.30		900		954.30	
710.3130.00	Dienstleistungen Gemeindeverwaltung	8'000.00		8'000		8'000.00	
710.3130.10	Telefon, Mietleitungen	2'906.80		1'200		1'128.20	
710.3130.20	Planungskosten	6'891.50		10'000		13'536.60	
710.3130.30	Trinkwasseruntersuchungen	2'831.00		2'300		1'274.00	
710.3130.40	Dienstleistungen Abwasser Uri	3'134.00		3'200		6'733.00	
710.3134.00	Versicherungsprämien	672.05		2'000		361.65	
710.3143.00	Unterhalt Anlagen	17'608.95		35'000		22'551.05	
710.3151.00	Unterhalt Mobiliar, Maschinen, Geräte			5'100		5'234.65	
710.3170.00	Spesenentschädigungen	3'395.20		3'000		3'391.50	
710.3199.00	Übriger Betriebsaufwand	4'307.35		2'200		2'636.85	
710.3300.30	Planmässige Abschreibungen	46'098.00		91'200		98'000.00	
710.3401.00	Verzinsung Finanzverbindlichkeiten	169.60		3'000		360.25	
710.3612.00	Entschädigungen an WUR	8'677.95		10'000		10'531.35	
710.3830.30	Zusätzliche Abschreibungen	300'000.00		130'000		140'000.00	
710.4240.00	Wassertaxen		130'724.35		134'000		131'377.95
710.4240.10	Anschlussgebühren		176'676.00		100'000		85'435.80
710.4260.00	Rückerstattungen und Kostenbeteiligungen Dritter		5'966.00		1'000		4'816.30
710.4401.00	Zinserträge		188.75				1'066.70
710.4463.00	Dividende KW Seedorf		120'000.00		104'000		120'000.00

Investitionsrechnung nach Funktionen

Wasser

Konto	Bezeichnung	Rechnung 2017		Budget 2017		Rechnung 2016	
		Ausgaben	Einnahmen	Ausgaben	Einnahmen	Ausgaben	Einnahmen
7	UMWELTSCHUTZ UND RAUMORDNUNG	355'489.85	251'880.00			808'553.05	15'620.00
710	Wasserversorgung	355'489.85	251'880.00			808'553.05	15'620.00
710.5030.30	Wasserreservoir Bocktritt 2	355'489.85				808'553.05	
710.6310.00	Beiträge aus Feuerlöschfonds		17'500.00				
710.6360.10	Beiträge Dritter Wasserreservoir Bocktritt 2		234'380.00				15'620.00

Bilanz detailliert

Wasser

Konto	Bezeichnung	01. Januar 2017	Veränderung		31. Dezember 2017
			Zuwachs	Abgang	
1	Aktiven	1'354'936.05	521'886.20	597'978.00	1'278'844.25
10	Finanzvermögen		166'396.35		166'396.35
107	Finanzanlagen		166'396.35		166'396.35
1071	Verzinsliche Anlagen		166'396.35		166'396.35
1071.10	Darlehen Einwohnergemeinde		166'396.35		166'396.35
14	Verwaltungsvermögen	1'354'936.05	355'489.85	597'978.00	1'112'447.90
140	Sachanlagen VV	554'936.05	355'489.85	597'978.00	312'447.90
1403	Übrige Tiefbauten	554'936.05	355'489.85	597'978.00	312'447.90
1403.10	Wasserleitungen	1.00			1.00
1403.11	Wasserreservoir	554'934.05	355'489.85	597'978.00	312'445.90
1403.12	Grundwasserversorgung unteres Reusstal	1.00			1.00
145	Beteiligungen, Grundkapitalien	800'000.00			800'000.00
1454	Beteiligungen an öffentl. Unternehmungen	800'000.00			800'000.00
1454.10	KW Seedorf AG	800'000.00			800'000.00

Bilanz detailliert Wasserversorgung

Konto	Bezeichnung	01. Januar 2017	Veränderung		31. Dezember 2017
			Zuwachs	Abgang	
2	Passiven	1'354'936.05	169'743.80	245'835.60	1'278'844.25
20	Fremdkapital	79'439.25	166'396.35	245'835.60	
206	Langfristige Finanzverbindlichkeiten	79'439.25	166'396.35	245'835.60	
2064	Darlehen	79'439.25	166'396.35	245'835.60	
2064.2	Darlehen Einwohnergemeinde	79'439.25	166'396.35	245'835.60	
29	Eigenkapital	1'275'496.80	3'347.45		1'278'844.25
299	Bilanzüberschuss-/fehlbetrag	1'275'496.80	3'347.45		1'278'844.25
2999	Kummulierte Ergebnisse der Vorjahre	1'275'496.80	3'347.45		1'278'844.25
2999.10	Eigenkapital	1'275'496.80	3'347.45		1'278'844.25

Wesentliche Abweichungen zum Budget 2017

Abweichungen zum Budget ab CHF 7'500.00

Kontonummer	Kontobezeichnung	Rechnung 2017	Budget 2017	Abweichung	Wesentliche Ursache der Abweichung
710	Wasserversorgung				
710.3143.00	Unterhalt Anlagen	17'609	35'000	-17'391	Minderaufwand
710.3300.30	Planmässige Abschreibungen	46'098	91'200	-45'102	Minderaufwand aufgrund zus. Abschreibungen 2016
710.3830.30	Zusätzliche Abschreibungen	300'000	130'000	170'000	Guter Rechnungsabschluss
710.4240.10	Anschlussgebühren	176'676	100'000	76'676	Mehrertrag
710.4463.00	Dividenden KW Seedorf	120'000	104'000	16'000	Mehrertrag aus Betrieb KW Seedorf